

Anhang C

Ergebnisse zur Experimentalreihe 3

Experiment 3A:

Tab. 1:	Häufigkeitswerte der Bewertungen des Sprechers 1 über alle 4 Stufen (in %)	C-1
Tab. 2:	Häufigkeitswerte der Bewertungen der Sprecherin 2 über alle 4 Stufen (in %)	C-2
Tab. 3:	Häufigkeitswerte der Bewertungen des Sprechers 3 über alle 4 Stufen (in %)	C-3
Tab. 4:	Häufigkeitswerte der Bewertungen der Sprecherin 4 über alle 4 Stufen (in %)	C-4
Tab. 5:	Sicherheit der Bewertungen für Sprecher 1	C-5
Tab. 6:	Sicherheit der Bewertungen für Sprecherin 2	C-7
Tab. 7:	Sicherheit der Bewertungen für Sprecher 3	C-9
Tab. 8:	Sicherheit der Bewertungen für Sprecherin 4	C-11
Abb. 1-4:	Sprecher 1-4: Sicherheit des Sprechen	C-13
Abb. 5-8:	Sprecher 1-4: Sicherheit der Bewertung des Sprechergeschlechtes	C-14
Abb. 9-12:	Sprecher 1-4: Sicherheit der Bewertung der Artikulationsgeschwindigkeit	C-15
Abb. 13-16:	Sprecher 1-4: Sicherheit der Bewertung der Stimmlage	C-16
Abb. 17-20:	Sprecher 1-4: Sicherheit der Bewertung der Modulationsbreite	C-17
Abb. 21-24:	Sprecher 1-4: Prozentuale Textverständlichkeit	C-18
Abb. 25-28:	Sprecher 1-4: Bewertung der Artikulationsgeschwindigkeit (in %)	C-19
Abb. 29-32:	Sprecher 1-4: Bewertung der Stimmlage (in %)	C-20
Abb. 33-36:	Sprecher 1-4: Bewertung der Modulationsbreite (in %)	C-21
Abb. 37:	Testitem 2: Melodiekontur mit geringer melodischer Variabilität für einen Sprecher	C-22
Abb. 38:	Testitem 10: Melodiekontur mit hoher melodischer Variabilität für einen Sprecher	C-22
Abb. 39:	Testitem 7: Melodiekontur mit geringer melodischer Variabilität für eine Sprecherin	C-23
Abb. 40:	Testitem 7: Melodiekontur mit hoher melodischer Variabilität für eine Sprecherin	C-23

Experiment 3B:

Tab. 9:	Ergebnisse und gemittelter Differenzbetrag der beiden Versuchsdurchgänge für Artikulationsrate	C-24
Tab. 10:	Ergebnisse und gemittelter Differenzbetrag der beiden Versuchsdurchgänge für Stimmlage	C-24
Tab. 11:	Ergebnisse und gemittelter Differenzbetrag der beiden Versuchsdurchgänge für melodische Variabilität	C-24
Tab. 12:	Ergebnisse und gemittelter Differenzbetrag der beiden Versuchsdurchgänge für Gespanntheit	C-25
Tab. 13:	Ergebnisse und gemittelter Differenzbetrag der beiden Versuchsdurchgänge für Klangfülle	C-25
Tab. 14:	Ergebnisse und gemittelter Differenzbetrag der beiden Versuchsdurchgänge für Helligkeit	C-25

S1: Es wird gesprochen?	Stufe 1	Stufe 2	Stufe 3	Stufe 4
nein	0,00	0,00	0,00	0,00
wahrscheinlich ja	13,16	1,32	0,00	0,00
ja	86,84	98,68	100,00	100,00
S1: Bewertung Sprechergeschlecht	Stufe 1	Stufe 2	Stufe 3	Stufe 4
nicht beurteilbar	5,26	0,00	0,00	0,00
männlich	94,74	100,00	100,00	100,00
weiblich	0,00	0,00	0,00	0,00
Kinderstimme	0,00	0,00	0,00	0,00
S1: Sicherheit Sprechergeschlecht	Stufe 1	Stufe 2	Stufe 3	Stufe 4
nicht beurteilbar	5,26	0,00	0,00	0,00
wahrscheinlich	52,63	25,00	0,00	0,00
sicher	42,11	75,00	100,00	100,00
S1: Artikulationsgeschwindigkeit	Stufe 1	Stufe 2	Stufe 3	Stufe 4
nicht beurteilbar	10,53	0,00	0,00	0,00
langsam	1,32	1,32	2,63	5,26
mittel	42,11	36,84	35,53	44,74
schnell	46,05	61,84	60,53	47,37
sehr schnell	0,00	0,00	1,32	2,63
S1: Sicherheit Artikulationsgeschwindigkeit	Stufe 1	Stufe 2	Stufe 3	Stufe 4
nicht beurteilbar	10,53	0,00	0,00	0,00
wahrscheinlich	64,47	51,32	22,37	5,26
sicher	25,00	48,68	77,63	94,74
S1: Sprechstimmlage	Stufe 1	Stufe 2	Stufe 3	Stufe 4
nicht beurteilbar	19,74	2,63	0,00	0,00
sehr tief	0,00	0,00	0,00	1,32
tief	25,00	19,74	17,11	14,47
mittel	46,05	61,84	51,32	48,68
hoch	7,89	15,79	31,58	35,53
sehr hoch	1,32	0,00	0,00	0,00
S1: Sicherheit Stimmlage	Stufe 1	Stufe 2	Stufe 3	Stufe 4
nicht beurteilbar	19,74	2,63	0,00	0,00
wahrscheinlich	53,95	47,37	23,68	10,53
sicher	26,32	50,00	76,32	89,47
S1: Modulationsbreite	Stufe 1	Stufe 2	Stufe 3	Stufe 4
nicht beurteilbar	26,32	9,21	2,63	0,00
monoton	3,95	5,26	6,58	9,21
mittel	31,58	36,84	44,74	51,32
sehr variabel	38,16	48,68	46,05	39,47
S1: Sicherheit Modulationsbreite	Stufe 1	Stufe 2	Stufe 3	Stufe 4
nicht beurteilbar	25,33	7,89	2,63	0,00
wahrscheinlich	54,67	52,63	23,68	7,89
sicher	20,00	39,47	73,68	92,11
S1: Wortverstehen	Stufe 1	Stufe 2	Stufe 3	Stufe 4
nicht beurteilbar	90,41	35,53	2,63	0,00
1 Wort	6,85	7,89	5,26	0,00
2 Worte	1,37	15,79	3,95	0,00
3 Worte	1,37	19,74	3,95	0,00
4 Worte	0,00	11,84	5,26	2,63
5 Worte	0,00	9,21	78,95	97,37
S1: prozentuales Verstehen	Stufe 1	Stufe 2	Stufe 3	Stufe 4
weniger 50 %	0,00	98,68	53,95	10,53
50 - 90 %	0,00	1,32	43,42	30,26
über 90 %	0,00	0,00	2,63	59,21

Tab. 1: Exp. 3A – Häufigkeitswerte der Bewertungen des Sprechers 1 über alle 4 Stufen (in %)

S2: Es wird gesprochen?	Stufe 1	Stufe 2	Stufe 3	Stufe 4
nein	0,00	0,00	0,00	0,00
wahrscheinlich ja	9,21	1,32	1,32	1,32
ja	90,79	98,68	98,68	98,68
S2: Bewertung Sprechergeschlecht	Stufe 1	Stufe 2	Stufe 3	Stufe 4
nicht beurteilbar	3,95	0,00	0,00	0,00
männlich	0,00	0,00	0,00	0,00
weiblich	94,74	98,68	98,68	100,00
Kinderstimme	1,32	1,32	1,32	0,00
S2: Sicherheit Sprechergeschlecht	Stufe 1	Stufe 2	Stufe 3	Stufe 4
nicht beurteilbar	3,95	0,00	0,00	0,00
wahrscheinlich	50,00	17,11	3,95	1,32
sicher	46,05	82,89	96,05	98,68
S2: Artikulationsgeschwindigkeit	Stufe 1	Stufe 2	Stufe 3	Stufe 4
nicht beurteilbar	15,79	1,32	1,32	0,00
langsam	22,37	11,84	5,26	7,89
mittel	39,47	43,42	30,26	34,21
schnell	21,05	38,16	57,89	50,00
sehr schnell	1,32	5,26	5,26	7,89
S2: Sicherheit Artikulationsgeschwindigkeit	Stufe 1	Stufe 2	Stufe 3	Stufe 4
nicht beurteilbar	15,79	1,32	1,32	0,00
wahrscheinlich	72,37	55,26	19,74	9,21
sicher	11,84	43,42	78,95	90,79
S2: Sprechstimmlage	Stufe 1	Stufe 2	Stufe 3	Stufe 4
nicht beurteilbar	7,89	5,26	2,63	0,00
sehr tief	0,00	0,00	0,00	0,00
tief	2,63	1,32	1,32	3,95
mittel	38,16	32,89	28,95	34,21
hoch	48,68	56,58	63,16	50,00
sehr hoch	2,63	3,95	3,95	11,84
S2: Sicherheit Stimmlage	Stufe 1	Stufe 2	Stufe 3	Stufe 4
nicht beurteilbar	7,89	5,26	2,63	0,00
wahrscheinlich	75,00	43,42	15,79	9,21
sicher	17,11	51,32	81,58	90,79
S2: Modulationsbreite	Stufe 1	Stufe 2	Stufe 3	Stufe 4
nicht beurteilbar	30,26	6,58	1,32	0,00
monoton	2,63	5,26	6,58	7,89
mittel	42,11	48,68	48,68	53,95
sehr variabel	25,00	39,47	43,42	38,16
S2: Sicherheit Modulationsbreite	Stufe 1	Stufe 2	Stufe 3	Stufe 4
nicht beurteilbar	30,26	6,58	1,32	0,00
wahrscheinlich	55,26	53,95	21,05	6,58
sicher	14,47	39,47	77,63	93,42
S2: Wortverstehen	Stufe 1	Stufe 2	Stufe 3	Stufe 4
nicht beurteilbar	88,16	26,32	5,26	0,00
1 Wort	5,26	15,79	2,63	0,00
2 Worte	3,95	25,00	0,00	0,00
3 Worte	1,32	6,58	5,26	1,33
4 Worte	1,32	9,21	10,53	1,33
5 Worte	0,00	17,11	76,32	97,33
S2: prozentuales Verstehen	Stufe 1	Stufe 2	Stufe 3	Stufe 4
weniger 50 %	100,00	98,68	60,53	15,79
50 - 90 %	0,00	1,32	39,47	50,00
über 90 %	0,00	0,00	0,00	34,21

Tab. 2: Exp. 3A – Häufigkeitswerte der Bewertungen der Sprecherin 2 über alle 4 Stufen (in %)

S3: Es wird gesprochen?	Stufe 1	Stufe 2	Stufe 3	Stufe 4
nein	0,00	0,00	0,00	0,00
wahrscheinlich ja	9,21	2,63	1,32	1,32
ja	90,79	97,37	98,68	98,68
S3: Bewertung Sprechergeschlecht	Stufe 1	Stufe 2	Stufe 3	Stufe 4
nicht beurteilbar	2,63	1,32	0,00	0,00
männlich	97,37	98,68	100,00	100,00
weiblich	0,00	0,00	0,00	0,00
Kinderstimme	0,00	0,00	0,00	0,00
S3: Sicherheit Sprechergeschlecht	Stufe 1	Stufe 2	Stufe 3	Stufe 4
nicht beurteilbar	2,63	1,32	0,00	0,00
wahrscheinlich	57,89	14,47	3,95	0,00
sicher	39,47	84,21	96,05	100,00
S3: Artikulationsgeschwindigkeit	Stufe 1	Stufe 2	Stufe 3	Stufe 4
nicht beurteilbar	22,37	5,26	1,32	0,00
sehr langsam	1,32	1,32	0,00	0,00
langsam	21,05	11,84	7,89	5,26
mittel	31,58	32,89	34,21	32,89
schnell	14,47	42,11	47,37	51,30
sehr schnell	9,21	6,58	9,21	10,53
S3: Sicherheit Artikulationsgeschwindigkeit	Stufe 1	Stufe 2	Stufe 3	Stufe 4
nicht beurteilbar	22,37	5,26	1,32	0,00
wahrscheinlich	68,42	51,32	21,05	7,89
sicher	9,21	43,42	77,63	92,11
S3: Sprechstimmlage	Stufe 1	Stufe 2	Stufe 3	Stufe 4
nicht beurteilbar	17,11	2,63	0,00	0,00
sehr tief	10,53	14,47	14,47	11,84
tief	53,95	59,21	56,58	52,63
mittel	15,79	17,11	25,00	28,95
hoch	2,63	6,58	3,95	6,58
sehr hoch	0,00	0,00	0,00	0,00
S3: Sicherheit Stimmlage	Stufe 1	Stufe 2	Stufe 3	Stufe 4
nicht beurteilbar	15,79	2,63	0,00	0,00
wahrscheinlich	73,68	46,05	19,74	7,89
sicher	10,53	51,32	80,26	92,11
S3: Modulationsbreite	Stufe 1	Stufe 2	Stufe 3	Stufe 4
nicht beurteilbar	35,53	9,21	5,26	2,63
monoton	10,53	11,84	13,16	14,47
mittel	46,05	48,68	48,68	47,37
sehr variabel	7,89	30,26	32,89	35,53
S3: Sicherheit Modulationsbreite	Stufe 1	Stufe 2	Stufe 3	Stufe 4
nicht beurteilbar	35,53	9,21	5,26	2,63
wahrscheinlich	60,53	59,21	25,00	6,58
sicher	3,95	31,58	69,74	90,79
S3: Wortverstehen	Stufe 1	Stufe 2	Stufe 3	Stufe 4
nicht beurteilbar	90,79	38,16	5,26	0,00
1 Wort	3,95	10,53	0,00	0,00
2 Worte	1,32	6,58	5,26	0,00
3 Worte	1,32	19,74	6,58	1,32
4 Worte	1,32	10,53	5,26	0,00
5 Worte	1,32	14,47	77,63	98,68
S3: prozentuales Verstehen	Stufe 1	Stufe 2	Stufe 3	Stufe 4
weniger 50 %	100,00	97,37	68,42	21,05
50 - 90 %	0,00	2,63	30,26	48,68
über 90 %	0,00	0,00	1,32	30,26

Tab. 3: Exp. 3A – Häufigkeitswerte der Bewertungen des Sprechers 3 über alle 4 Stufen (in %)

S4: Es wird gesprochen?	Stufe 1	Stufe 2	Stufe 3	Stufe 4
nein	1,32	0,00	0,00	0,00
wahrscheinlich ja	5,26	1,32	1,32	0,00
ja	93,42	98,68	98,68	100,00
S4: Bewertung Sprechergeschlecht	Stufe 1	Stufe 2	Stufe 3	Stufe 4
nicht beurteilbar	9,21	3,95	1,32	0,00
männlich	0,00	1,32	0,00	0,00
weiblich	81,58	89,47	90,79	93,42
Kinderstimme	9,21	5,26	7,89	6,58
S4: Sicherheit Sprechergeschlecht	Stufe 1	Stufe 2	Stufe 3	Stufe 4
nicht beurteilbar	9,21	3,95	1,32	0,00
wahrscheinlich	68,42	42,11	21,05	9,21
sicher	22,37	53,95	77,63	90,79
S4: Artikulationsgeschwindigkeit	Stufe 1	Stufe 2	Stufe 3	Stufe 4
nicht beurteilbar	26,32	3,95	0,00	0,00
sehr langsam	0,00	0,00	0,00	1,32
langsam	5,26	1,32	1,32	0,00
mittel	21,05	18,42	23,68	23,68
schnell	31,58	53,95	56,58	55,26
sehr schnell	15,79	22,37	18,42	19,74
S4: Sicherheit Artikulationsgeschwindigkeit	Stufe 1	Stufe 2	Stufe 3	Stufe 4
nicht beurteilbar	26,32	3,95	0,00	0,00
wahrscheinlich	67,11	57,89	27,63	9,21
sicher	6,58	38,16	72,37	90,79
S4: Sprechstimmlage	Stufe 1	Stufe 2	Stufe 3	Stufe 4
nicht beurteilbar	19,74	5,26	0,00	0,00
sehr tief	0,00	0,00	0,00	0,00
tief	2,63	2,63	2,63	2,63
mittel	17,11	19,74	23,68	25,00
hoch	48,68	60,53	63,16	59,21
sehr hoch	11,84	11,84	10,53	13,16
S4: Sicherheit Stimmlage	Stufe 1	Stufe 2	Stufe 3	Stufe 4
nicht beurteilbar	19,74	5,26	0,00	0,00
wahrscheinlich	69,74	57,89	25,00	7,89
sicher	10,53	36,84	75,00	92,11
S4: Modulationsbreite	Stufe 1	Stufe 2	Stufe 3	Stufe 4
nicht beurteilbar	42,11	13,16	1,32	0,00
monoton	9,21	5,26	5,26	3,95
mittel	34,21	43,42	47,37	51,32
sehr variabel	14,47	38,16	46,05	44,74
S4: Sicherheit Modulationsbreite	Stufe 1	Stufe 2	Stufe 3	Stufe 4
nicht beurteilbar	42,11	13,16	1,32	0,00
wahrscheinlich	55,26	59,21	31,58	13,16
sicher	2,63	27,63	67,11	86,84
S4: Wortverstehen	Stufe 1	Stufe 2	Stufe 3	Stufe 4
nicht beurteilbar	93,42	38,16	5,26	0,00
1 Wort	1,32	11,84	6,58	1,32
2 Worte	3,95	18,42	5,26	3,95
3 Worte	1,32	15,79	10,53	2,63
4 Worte	0,00	6,58	10,53	3,95
5 Worte	0,00	9,21	61,84	88,16
S4: prozentuales Verstehen	Stufe 1	Stufe 2	Stufe 3	Stufe 4
weniger 50 %	100,00	98,68	84,21	25,00
50 - 90 %	0,00	1,32	15,79	56,58
über 90 %	0,00	0,00	0,00	18,42

Tab. 4: Exp. 3A – Häufigkeitswerte der Bewertungen der Sprecherin 4 über alle 4 Stufen (in %)

Nr.	Sprechen					Geschlecht					Geschwindigkeit					Stimmlage					Modulationsbreite					Textverstehen				
	St. 1	St. 2	St. 3	St. 4		St. 1	St. 2	St. 3	St. 4		St. 1	St. 2	St. 3	St. 4		St. 1	St. 2	St. 3	St. 4		St. 1	St. 2	St. 3	St. 4		St. 1	St. 2	St. 3	St. 4	
1	2	2	2	2	2	2	1	2	2	1,75	1	1	1	2	1,25	1	1	2	2	1,5	1	1	2	2	1,5	0	0	1	2	0,75
2	2	2	2	2	2	2	1	2	2	1,75	1	1	1	2	1,25	2	2	2	2	2	1	2	2	2	1,75	0	0	1	2	0,75
3	2	2	2	2	2	2	2	2	2	2	2	2	1	2	1,75	2	2	1	2	1,75	1	2	2	2	1,75	0	0	1	2	0,75
4	2	2	2	2	2	2	1	2	2	1,75	1	2	2	2	1,75	1	1	2	2	1,5	1	2	2	2	1,75	0	0	1	2	0,75
5	2	2	2	2	2	2	2	1	2	1,75	0	2	2	2	1,5	1	2	2	2	1,75	1	1	2	2	1,5	0	0	1	2	0,75
6	2	2	2	2	2	2	2	2	2	2	1	1	2	2	1,5	2	2	1	2	1,75	1	1	1	2	1,25	0	0	1	2	0,75
7	2	2	2	2	2	2	2	2	2	2	2	2	2	2	2	2	2	2	2	2	2	2	2	2	2	0	0	0	2	0,5
8	2	2	2	2	2	1	1	2	2	1,5	0	1	1	2	1	1	1	1	1	1	0	1	2	2	1,25	0	0	0	1	0,25
9	2	2	2	2	2	2	1	2	2	1,75	2	1	1	2	1,5	1	1	2	2	1,5	2	2	2	2	2	0	0	1	2	0,75
10	2	2	2	2	2	1	2	2	2	1,75	1	1	1	2	1,25	0	1	1	2	1	1	1	1	2	1,25	0	0	0	1	0,25
11	2	2	2	2	2	1	2	2	2	1,75	1	2	2	2	1,75	1	2	2	2	1,75	1	2	2	2	1,75	0	0	2	2	1
12	2	2	2	2	2	2	2	2	2	2	2	2	2	2	2	2	2	2	2	2	1	2	2	2	1,75	0	0	1	2	0,75
13	2	2	2	2	2	1	2	2	2	1,75	2	2	2	2	2	1	2	2	2	1,75	1	2	2	2	1,75	0	0	1	2	0,75
14	2	2	2	2	2	2	2	2	2	2	2	2	2	2	2	2	2	2	2	2	2	2	2	2	2	0	0	1	2	0,75
15	2	2	2	2	2	2	2	2	2	2	1	2	2	2	1,75	1	2	2	2	1,75	2	2	2	2	2	0	0	1	2	0,75
16	2	2	2	2	2	1	2	2	2	1,75	2	2	2	2	2	2	2	2	2	2	2	2	2	2	2	0	0	0	1	0,25
17	1	2	2	2	1,75	1	2	2	2	1,75	1	1	2	2	1,5	1	1	2	2	1,5	1	1	1	2	1,25	0	0	1	2	0,75
18	1	1	2	2	1,5	2	2	2	2	2	1	1	1	1	1	1	1	1	1	1	1	1	1	1	1	0	0	0	1	0,25
19	1	2	2	2	1,75	1	2	2	2	1,75	1	1	2	2	1,5	1	1	2	2	1,5	0	1	2	2	1,25	0	0	0	1	0,25
20	2	2	2	2	2	2	1	2	2	1,75	2	1	2	2	1,75	1	1	2	2	1,5	1	1	1	2	1,25	0	0	0	1	0,25
21	2	2	2	2	2	2	2	2	2	2	2	2	2	2	2	2	2	2	2	2	2	2	2	2	2	0	0	1	2	0,75
22	2	2	2	2	2	0	1	2	2	1,25	1	1	1	2	1,25	0	1	1	2	1	0	1	1	2	1	0	0	1	2	0,75
23	2	2	2	2	2	1	2	2	2	1,75	1	2	2	2	1,75	1	2	2	2	1,75	1	2	2	2	1,75	0	0	0	1	0,25
24	2	2	2	2	2	1	1	2	2	1,5	1	1	2	1	1,25	1	1	2	2	1,5	2	2	2	2	2	0	0	1	2	0,75
25	2	2	2	2	2	1	2	2	2	1,75	1	2	2	2	1,75	2	2	2	2	2		2	2	2	2	0	0	1	2	0,75
26	2	2	2	2	2	1	1	2	2	1,5	0	1	2	2	1,25	1	0	2	1	1	0	0	0	2	0,5	0	0	0	1	0,25
27	2	2	2	2	2	1	2	2	2	1,75	2	2	2	2	2	1	2	2	2	1,75	0	1	2	2	1,25	0	0	0	1	0,25
28	2	2	2	2	2	1	2	2	2	1,75	0	1	2	2	1,25	1	1	1	2	1,25	1	1	2	2	1,5	0	0	1	2	0,75
29	2	2	2	2	2	2	2	2	2	2	1	1	2	2	1,5	0	2	2	1	1,25	0	1	1	1	0,75	0	0	0	0	0
30	2	2	2	2	2	2	2	2	2	2	2	2	2	2	2	1	2	2	2	1,75	2	2	2	2	2	0	0	0	1	0,25
31	1	2	2	2	1,75	2	2	2	2	2	2	2	2	2	2	2	2	2	2	2	2	2	1	2	1,75	0	0	0	0	0
32	2	2	2	2	2	2	2	2	2	2	1	1	1	2	1,25	1	2	2	2	1,75	1	1	1	2	1,25	0	0	0	0	0
33	2	2	2	2	2	1	2	2	2	1,75	1	1	2	2	1,5	1	1	2	2	1,5	1	1	2	2	1,5	0	0	1	2	0,75
34	2	2	2	2	2	1	2	2	2	1,75	1	2	2	2	1,75	1	2	2	2	1,75	1	2	2	2	1,75	0	0	0	0	0
35	1	2	2	2	1,75	0	2	2	2	1,5	0	1	2	2	1,25	0	2	2	2	1,5	0	1	2	2	1,25	0	0	0	1	0,25
36	2	2	2	2	2	2	2	2	2	2	2	2	2	2	2	2	2	2	2	2	2	2	2	2	2	0	0	1	1	0,5
37	2	2	2	2	2	1	2	2	2	1,75	1	1	2	2	1,5	1	1	2	2	1,5	1	1	2	2	1,5	0	0	0	1	0,25
38	2	2	2	2	2	1	1	2	2	1,5	1	1	1	2	1,25	0	1	1	1	0,75	0	0	1	1	0,5	0	0	0	1	0,25
39	2	2	2	2	2	2	2	2	2	2	1	1	2	2	1,5	1	1	2	2	1,5	1	1	2	2	1,5	0	0	0	0	0
40	2	2	2	2	2	0	1	2	2	1,25	0	1	2	2	1,25	1	1	2	2	1,5	1	1	2	2	1,5	0	0	0	0	0
41	1	2	2	2	1,75	1	1	2	2	1,5	0	1	1	2	1	0	0	1	2	0,75	0	0	0	2	0,5	0	0	0	0	0
42	2	2	2	2	2	1	1	2	2	1,5	1	1	1	1	1	1	1	1	1	1	1	1	1	1	1	0	0	0	0	0

Nr.	Sprechen					Geschlecht					Geschwindigkeit					Stimmlage					Modulationsbreite					Textverstehen				
	St. 1	St. 2	St. 3	St. 4		St. 1	St. 2	St. 3	St. 4		St. 1	St. 2	St. 3	St. 4		St. 1	St. 2	St. 3	St. 4		St. 1	St. 2	St. 3	St. 4		St. 1	St. 2	St. 3	St. 4	
43	2	2	2	2	2	1	2	2	2	1,75	1	2	1	2	1,5	1	1	1	2	1,25	2	1	1	2	1,5	0	0	0	1	0,25
44	2	2	2	2	2	1	2	2	2	1,75	1	2	2	2	1,75	2	1	2	2	1,75	1	1	2	2	1,5	0	0	1	1	0,5
45	2	2	2	2	2	1	2	2	2	1,75	1	1	1	2	1,25	0	1	1	2	1	0	1	2	2	1,25	0	0	0	2	0,5
46	2	2	2	2	2	2	2	2	2	2	1	1	2	2	1,5	1	2	2	2	1,75	0	1	2	2	1,25	0	0	1	2	0,75
47	1	2	2	2	1,75	1	2	2	2	1,75	1	1	2	2	1,5	0	1	2	2	1,25	0	1	2	2	1,25	0	0	1	2	0,75
48	2	2	2	2	2	1	2	2	2	1,75	1	1	1	2	1,25	1	1	2	2	1,5	0	2	2	2	1,5	0	0	1	2	0,75
49	1	2	2	2	1,75	1	2	2	2	1,75	1	2	2	1	1,5	1	1	2	1	1,25	1	2	2	1	1,5	0	0	0	2	0,5
50	2	2	2	2	2	2	2	2	2	2	2	2	2	2	2	2	2	2	2	2	1	1	2	2	1,5	0	0	1	2	0,75
51	2	2	2	2	2	2	2	2	2	2	2	2	2	2	2	1	2	2	2	1,75	1	1	2	2	1,5	0	0	1	2	0,75
52	1	2	2	2	1,75	1	1	2	2	1,5	1	1	2	2	1,5	0	1	1	2	1	0	0	1	2	0,75	0	0	0	2	0,5
53	2	2	2	2	2	1	2	2	2	1,75	2	1	2	2	1,75	2	1	1	2	1,5	1	1	2	2	1,5	0	0	1	2	0,75
54	2	2	2	2	2	2	2	2	2	2	2	2	2	2	2	1	1	2	2	1,5	1	2	2	2	1,75	0	0	1	2	0,75
55	2	2	2	2	2	1	2	2	2	1,75	1	2	2	2	1,75	0	1	2	2	1,25	1	0	2	2	1,25	0	0	0	2	0,5
56	2	2	2	2	2	1	2	2	2	1,75	1	2	2	2	1,75	0	1	1	2	1	0	1	2	2	1,25	0	0	0	2	0,5
57	2	2	2	2	2	2	2	2	2	2	2	2	2	2	2	2	2	2	2	2	2	2	2	2	2	0	0	0	1	0,25
58	2	2	2	2	2	1	2	2	2	1,75	1	2	2	2	1,75	2	2	2	2	2	2	2	2	2	2	0	0	0	2	0,5
59	2	2	2	2	2	2	2	2	2	2	1	2	2	2	1,75	2	2	2	2	2	2	2	2	2	2	0	0	0	1	0,25
60	2	2	2	2	2	2	2	2	2	2	2	2	2	2	2	2	2	2	2	2	1	1	2	2	1,5	0	0	0	1	0,25
61	2	2	2	2	2	1	2	2	2	1,75	1	2	2	2	1,75	1	2	2	2	1,75	1	1	2	2	1,5	0	0	0	1	0,25
62	1	2	2	2	1,75	1	2	2	2	1,75	1	2	2	2	1,75	1	2	2	2	1,75	1	1	1	2	1,25	0	0	1	2	0,75
63	2	2	2	2	2	2	2	2	2	2	0	1	2	2	1,25	2	2	2	2	2	0	1	1	2	1	0	0	1	2	0,75
64	2	2	2	2	2	2	2	2	2	2	1	2	2	2	1,75	1	2	2	2	1,75	1	2	2	2	1,75	0	0	0	2	0,5
65	2	2	2	2	2	1	2	2	2	1,75	1	1	2	2	1,5	1	2	2	2	1,75	1	2	2	2	1,75	0	1	2	2	1,25
66	2	2	2	2	2	1	1	2	2	1,5	1	1	1	2	1,25	0	1	1	1	0,75	0	1	1	1	0,75	0	0	0	2	0,5
67	2	2	2	2	2	1	2	2	2	1,75	1	1	2	2	1,5	1	1	1	2	1,25	1	1	1	2	1,25	0	0	0	2	0,5
68	2	2	2	2	2	0	1	2	2	1,25	1	1	2	2	1,5	0	1	2	2	1,25	0	1	2	2	1,25	0	0	0	1	0,25
69	2	2	2	2	2	2	2	2	2	2	1	1	2	2	1,5	1	1	2	2	1,5	1	1	2	2	1,5	0	0	0	1	0,25
70	2	2	2	2	2	1	1	2	2	1,5	1	1	1	2	1,25	1	1	1	2	1,25	1	0	1	2	1	0	0	0	1	0,25
71	2	2	2	2	2	2	2	2	2	2	1	2	2	2	1,75	1	2	2	2	1,75	2	2	2	2	2	0	0	1	2	0,75
72	2	2	2	2	2	2	1	2	2	1,75	1	1	2	2	1,5	2	2	2	2	2	1	1	2	2	1,5	0	0	1	2	0,75
73	2	2	2	2	2	1	1	2	2	1,5	1	2	2	2	1,75	1	2	2	2	1,75	0	1	2	2	1,25	0	0	1	2	0,75
74	2	2	2	2	2	1	2	2	2	1,75	1	1	2	2	1,5	0	1	2	2	1,25	1	1	2	2	1,5	0	0	0	2	0,5
75	2	2	2	2	2	1	2	2	2	1,75	1	2	2	2	1,75	1	2	2	2	1,75	1	2	2	2	1,75	0	0	0	2	0,5
76	2	2	2	2	2	2	2	2	2	2	1	2	2	2	1,75	0	1	2	2	1,25	1	2	2	2	1,75	0	0	1	2	0,75
	142	151	152	152	149,25	104	133	152	152	135,25	87	113	135	148	120,75	81	112	134	144	117,75	71	100	130	146	111,75	0	1	37	113	37,75
				597					541				483				471						447						151	

Tab. 5: Exp. 3A – Sicherheit der Bewertungen für Sprecher 1

Nr.	Sprechen					Geschlecht					Geschwindigkeit					Stimmlage					Modulationsbreite					Textverstehen					
	St. 1	St. 2	St. 3	St. 4		St. 1	St. 2	St. 3	St. 4		St. 1	St. 2	St. 3	St. 4		St. 1	St. 2	St. 3	St. 4		St. 1	St. 2	St. 3	St. 4		St. 1	St. 2	St. 3	St. 4		
1	2	2	2	2	2	2	2	2	2	2	2	1	2	2	2	1,75	1	1	2	2	1,5	1	1	2	2	1,5	0	0	1	2	0,75
2	2	2	2	2	2	2	2	2	2	2	2	1	1	2	2	1,5	2	2	2	2	2	2	2	2	2	2	0	0	1	2	0,75
3	2	2	2	2	2	2	2	2	2	2	2	2	2	2	2	2	2	2	1	2	1,75	2	2	2	2	2	0	0	1	2	0,75
4	2	2	2	2	2	1	2	2	2	1,75	1	1	2	2	1,5	1	1	2	2	1,5	1	1	2	2	2	1,5	0	0	1	1	0,5
5	2	2	2	2	2	2	2	2	2	2	1	1	2	2	1,5	1	2	2	2	1,75	1	2	2	2	1,75	0	0	1	1	0,5	
6	2	2	2	2	2	1	2	2	2	1,75	1	1	2	2	1,5	1	1	2	2	1,5	1	1	1	2	1,25	0	0	1	2	0,75	
7	2	2	2	2	2	1	2	2	2	1,75	2	2	2	2	2	2	2	2	2	2	1	2	2	2	1,75	0	0	0	1	0,25	
8	2	2	2	2	2	1	2	2	2	1,75	1	1	2	2	1,5	1	1	2	2	1,5	0	1	2	2	1,25	0	0	0	1	0,25	
9	2	2	2	2	2	2	2	2	2	2	1	2	2	2	1,75	1	2	2	2	1,75	1	2	2	2	1,75	0	0	1	2	0,75	
10	2	2	2	2	2	1	2	2	2	1,75	1	1	2	2	1,5	1	1	2	2	1,5	1	1	2	2	1,5	0	0	0	1	0,25	
11	2	2	2	2	2	2	2	2	2	2	1	2	2	2	1,75	2	2	2	2	2	2	2	2	2	2	0	0	0	1	0,25	
12	2	2	2	2	2	2	2	2	2	2	1	2	2	2	1,75	1	2	2	2	1,75	1	2	2	2	1,75	0	0	0	1	2	0,5
13	2	2	2	2	2	1	1	2	2	1,5	1	1	2	2	1,5	1	1	2	2	1,5	1	1	2	2	1,5	0	0	1	2	0,75	
14	2	2	2	2	2	2	2	2	2	2	2	2	2	2	2	1	2	2	2	1,75	2	2	2	2	2	0	0	1	2	0,75	
15	2	2	2	2	2	2	2	2	2	2	1	1	2	2	1,5	1	1	2	2	1,5	1	1	1	2	1,25	0	0	0	2	0,5	
16	1	2	2	2	1,75	1	2	2	2	1,75	2	2	2	2	2	2	2	2	2	2	2	2	2	2	2	0	0	0	1	0,25	
17	1	2	2	2	1,75	2	2	2	2	2	1	1	2	1	1,25	1	2	2	2	1,75	1	1	1	1	1	0	0	1	2	0,75	
18	1	2	2	2	1,75	2	2	2	2	2	1	1	2	2	1,5	2	2	2	2	2	1	1	2	2	1,5	0	0	0	1	0,25	
19	1	2	2	2	1,75	2	2	2	2	2	0	1	1	2	1	1	1	1	2	1,25	0	1	2	2	1,25	0	0	0	1	0,25	
20	2	2	2	2	2	2	2	2	2	2	1	1	2	2	1,5	1	2	2	2	1,75	2	2	2	2	2	0	0	0	1	0,25	
21	2	2	2	2	2	2	2	2	2	2	1	2	2	2	1,75	2	2	2	2	2	2	2	2	2	2	0	0	1	1	0,5	
22	2	2	2	2	2	1	1	2	2	1,5	1	1	2	2	1,5	1	1	2	2	1,5	1	1	2	2	1,5	0	0	1	2	0,75	
23	2	2	2	2	2	2	2	2	2	2	1	1	2	2	1,5	1	2	2	2	1,75	1	2	2	2	1,75	0	0	0	1	0,25	
24	2	2	2	2	2	1	1	2	2	1,5	1	1	1	2	1,25	1	1	2	2	1,5	1	1	2	2	1,5	0	0	1	2	0,75	
25	2	2	2	2	2	1	1	2	2	1,5	1	1	2	2	1,5	1	1	2	2	1,5	0	1	2	2	1,25	0	0	0	1	0,25	
26	2	2	2	2	2	2	1	2	2	1,75	0	1	0	1	0,5	1	2	2	2	1,75	0	1	1	1	0,75	0	0	0	0	0	
27	2	2	2	2	2	1	2	2	2	1,75	1	2	2	2	1,75	1	2	2	2	1,75	0	1	1	2	1	0	0	0	1	0,25	
28	2	2	2	2	2	1	2	2	2	1,75	1	1	1	2	1,25	1	1	2	2	1,5	1	1	2	2	1,5	0	0	1	2	0,75	
29	2	2	2	2	2	1	1	2	2	1,5	0	1	1	2	1	1	0	1	1	0,75	0	1	1	2	1	0	0	0	0	0	
30	2	2	2	2	2	1	2	2	2	1,75	1	2	1	2	1,5	1	2	2	2	1,75	1	2	2	2	1,75	0	0	0	0	0	
31	1	1	1	1	1	1	1	1	1	1	1	1	2	2	1,5	1	1	2	2	1,5	0	1	2	2	1,25	0	0	0	0	0	
32	2	2	2	2	2	1	2	2	2	1,75	1	1	2	2	1,5	1	2	2	2	1,75	1	2	2	2	1,75	0	0	0	0	0	
33	2	2	2	2	2	1	2	2	2	1,75	1	2	2	2	1,75	1	2	2	2	1,75	1	2	2	2	1,75	0	0	1	1	0,5	
34	2	2	2	2	2	2	2	2	2	2	1	2	2	2	1,75	1	2	2	2	1,75	1	2	2	2	1,75	0	0	0	0	0	
35	1	2	2	2	1,75	0	2	2	2	1,5	0	2	2	2	1,5	0	2	2	2	1,5	0	2	2	2	1,5	0	0	0	1	0,25	
36	2	2	2	2	2	2	2	2	2	2	1	2	2	2	1,75	2	2	2	2	2	2	2	2	2	2	0	0	0	1	0,25	
37	2	2	2	2	2	2	2	2	2	2	2	2	2	2	2	1	2	2	2	1,75	0	1	2	2	1,25	0	0	0	0	0	
38	2	2	2	2	2	2	2	2	2	2	1	1	1	2	1,25	1	1	1	2	1,25	1	1	1	2	1,25	0	0	0	1	0,25	
39	2	2	2	2	2	1	2	2	2	1,75	1	1	2	2	1,5	1	1	0	2	1	0	0	2	2	1	0	0	0	0	0	
40	2	2	2	2	2	1	2	2	2	1,75	0	1	2	2	1,25	1	2	2	2	1,75	0	1	2	2	1,25	0	0	0	0	0	
41	2	2	2	2	2	0	1	1	2	1	0	0	1	1	0,5	0	0	0	1	0,25	0	0	1	1	0,5	0	0	0	0	0	
42	2	2	2	2	2	1	2	2	2	1,75	1	1	1	1	1	1	1	1	1	1	1	1	1	1	1	0	0	0	0	0	

Nr.	Sprechen					Geschlecht					Geschwindigkeit					Stimmlage					Modulationsbreite					Textverstehen				
	St. 1	St. 2	St. 3	St. 4		St. 1	St. 2	St. 3	St. 4		St. 1	St. 2	St. 3	St. 4		St. 1	St. 2	St. 3	St. 4		St. 1	St. 2	St. 3	St. 4		St. 1	St. 2	St. 3	St. 4	
43	2	2	2	2	2	0	1	1	2	1	1	1	1	1	1	1	1	2	1,25	1	1	1	2	1,25	0	0	0	1	0,25	
44	2	2	2	2	2	1	2	2	2	1,75	1	2	2	2	1,75	1	1	2	2	1,5	1	1	2	2	1,5	0	0	1	2	0,75
45	2	2	2	2	2	2	2	2	2	2	1	2	2	2	1,75	1	1	2	2	1,5	0	1	2	2	1,25	0	0	0	1	0,25
46	2	2	2	2	2	2	2	2	2	2	1	1	2	2	1,5	1	1	2	2	1,5	1	1	2	2	1,5	0	1	1	1	0,75
47	2	2	2	2	2	2	2	2	2	2	1	1	2	2	1,5	1	1	2	2	1,5	0	1	2	2	1,25	0	0	1	2	0,75
48	2	2	2	2	2	1	2	2	2	1,75	1	2	2	2	1,75	2	2	2	2	2	0	1	1	2	1	0	0	1	2	0,75
49	2	2	2	2	2	1	2	2	2	1,75	1	1	2	2	1,5	1	1	2	2	1,5	1	1	2	2	1,5	0	0	1	1	0,5
50	2	2	2	2	2	1	2	2	2	1,75	1	1	2	2	1,5	1	2	2	2	1,75	1	1	2	2	1,5	0	0	0	1	0,25
51	2	2	2	2	2	1	1	2	2	1,5	2	2	2	2	2	1	1	2	2	1,5	1	2	2	2	1,75	0	0	1	2	0,75
52	2	2	2	2	2	2	2	2	2	2	0	2	2	2	1,5	1	2	2	2	1,75	0	1	2	2	1,25	0	0	0	1	0,25
53	2	2	2	2	2	2	2	2	2	2	1	1	1	2	1,25	1	1	2	2	1,5	1	1	1	2	1,25	0	0	0	1	0,25
54	2	2	2	2	2	2	2	2	2	2	2	2	2	2	2	2	2	2	2	2	2	2	2	2	2	0	0	1	2	0,75
55	2	2	2	2	2	1	1	2	2	1,5	0	1	2	2	1,25	0	0	2	2	1	0	0	1	2	0,75	0	0	0	1	0,25
56	2	2	2	2	2	1	2	2	2	1,75	0	1	1	2	1	0	1	1	1	0,75	0	0	1	2	0,75	0	0	0	1	0,25
57	2	2	2	2	2	2	2	2	2	2	1	2	2	2	1,75	1	2	2	2	1,75	1	2	2	2	1,75	0	0	0	1	0,25
58	2	2	2	2	2	1	2	2	2	1,75	1	2	2	2	1,75	1	2	2	2	1,75	0	2	2	2	1,5	0	0	0	1	0,25
59	2	2	2	2	2	1	2	2	2	1,75	1	1	1	2	1,25	1	1	1	2	1,25	1	1	2	2	1,5	0	0	1	1	0,5
60	2	2	2	2	2	2	2	2	2	2	2	2	2	2	2	2	2	2	2	2	2	2	2	2	2	0	0	0	1	0,25
61	2	2	2	2	2	1	2	2	2	1,75	1	1	2	2	1,5	1	1	2	2	1,5	1	1	2	2	1,5	0	0	1	2	0,75
62	2	2	2	2	2	2	2	2	2	2	1	2	2	2	1,75	1	1	2	2	1,5	1	1	2	2	1,5	0	0	0	1	0,25
63	2	2	2	2	2	2	2	2	2	2	0	1	2	2	1,25	2	2	2	2	2	1	1	2	2	1,5	0	0	0	2	0,5
64	2	2	2	2	2	1	2	2	2	1,75	1	2	2	2	1,75	1	2	2	2	1,75	1	2	2	2	1,75	0	0	0	2	0,5
65	2	2	2	2	2	1	2	2	2	1,75	2	2	2	2	2	2	2	2	2	2	1	2	2	2	1,75	0	0	1	1	0,5
66	2	2	2	2	2	1	1	2	2	1,5	1	1	1	1	1	0	0	1	1	0,5	0	1	1	1	0,75	0	0	0	1	0,25
67	2	2	2	2	2	2	2	2	2	2	1	1	1	2	1,25	0	1	1	1	0,75	1	1	1	2	1,25	0	0	0	1	0,25
68	1	2	2	2	1,75	1	2	2	2	1,75	0	1	2	2	1,25	1	1	2	2	1,5	1	2	2	2	1,75	0	0	0	1	0,25
69	2	2	2	2	2	2	2	2	2	2	1	1	2	2	1,5	1	1	1	2	1,25	0	1	2	2	1,25	0	0	0	0	0
70	2	2	2	2	2	1	1	2	2	1,5	0	1	1	2	1	1	1	1	2	1,25	0	0	0	2	0,5	0	0	0	1	0,25
71	2	2	2	2	2	2	2	2	2	2	1	2	2	2	1,75	1	2	2	2	1,75	1	2	2	2	1,75	0	0	1	2	0,75
72	2	2	2	2	2	2	2	2	2	2	1	1	2	1	1,25	1	2	2	1	1,5	2	2	2	2	2	0	0	1	2	0,75
73	2	2	2	2	2	1	2	2	2	1,75	1	2	2	2	1,75	1	1	2	2	1,5	0	1	2	2	1,25	0	0	0	1	0,25
74	2	2	2	2	2	1	2	2	2	1,75	1	2	2	2	1,75	1	2	2	2	1,75	1	2	2	2	1,75	0	0	1	2	0,75
75	2	2	2	2	2	1	2	2	2	1,75	1	2	2	2	1,75	1	2	2	2	1,75	1	2	2	2	1,75	0	0	1	2	0,75
76	2	2	2	2	2	2	2	2	2	2	1	2	2	2	1,75	1	2	2	2	1,75	1	1	2	2	1,5	0	0	1	2	0,75
	145	151	151	151	149,5	108	139	149	151	136,75	73	108	135	145	115,25	83	111	136	145	118,75	64	101	134	147	111,5	0	1	30	90	30,25
				598					547				461					475					446						121	

Tab. 6: Exp. 3A – Sicherheit der Bewertungen für Sprecherin 2

Nr.	Sprechen					Geschlecht					Geschwindigkeit					Stimmlage					Modulationsbreite					Textverstehen					
	St. 1	St. 2	St. 3	St. 4		St. 1	St. 2	St. 3	St. 4		St. 1	St. 2	St. 3	St. 4		St. 1	St. 2	St. 3	St. 4		St. 1	St. 2	St. 3	St. 4		St. 1	St. 2	St. 3	St. 4		
1	2	2	2	2	2	1	2	2	2	1,75	1	1	2	2	1,5	1	1	2	2	1,5	1	1	2	2	1,5	0	0	1	2	0,75	
2	2	2	2	2	2	1	2	2	2	1,75	1	2	2	2	1,75	1	2	2	2	1,75	1	2	2	2	1,75	0	0	0	1	0,25	
3	2	2	2	2	2	2	2	2	2	2	1	2	2	2	1,75	2	1	2	2	1,75	1	1	2	2	1,5	0	0	1	2	0,75	
4	2	2	2	2	2	2	1	2	2	1,75	1	1	2	2	1,5	1	2	2	2	1,75	1	2	2	2	1,75	0	0	1	1	0,5	
5	2	2	2	2	2	2	2	2	2	2	1	2	2	2	1,75	1	2	2	2	1,75	1	2	2	2	1,75	0	0	1	1	0,5	
6	2	2	2	2	2	1	2	2	2	1,75	1	1	1	2	1,25	1	1	1	2	1,25	0	1	1	2	1	0	0	0	1	0,25	
7	2	2	2	2	2	2	2	2	2	2	1	1	2	2	1,5	2	2	2	2	2	1	2	2	2	1,75	0	0	0	1	0,25	
8	2	2	2	2	2	1	2	2	2	1,75	1	2	2	2	1,75	1	1	2	2	1,5	0	1	2	2	1,25	0	0	0	1	0,25	
9	2	2	2	2	2	1	2	2	2	1,75	1	1	2	2	1,5	1	1	2	2	1,5	1	1	2	2	1,5	0	0	0	1	0,25	
10	2	2	2	2	2	1	2	2	2	1,75	1	1	2	2	1,5	1	1	2	2	1,5	1	1	2	2	1,5	0	0	0	1	0,25	
11	2	2	2	2	2	2	2	2	2	2	1	2	2	2	1,75	1	1	2	2	1,5	1	1	2	2	1,5	0	0	1	2	0,75	
12	2	2	2	2	2	2	2	2	2	2	1	2	2	2	1,75	1	2	2	2	1,75	1	1	2	2	1,5	0	0	0	1	0,25	
13	2	2	2	2	2	2	1	2	2	1,75	1	2	2	2	1,75	1	2	2	2	1,75	1	2	2	2	1,75	0	0	1	2	0,75	
14	2	2	2	2	2	2	2	2	2	2	2	2	2	2	2	2	2	2	2	2	1	1	2	2	1,5	0	0	0	1	0,25	
15	2	2	2	2	2	2	2	2	2	2	1	1	1	2	1,25	1	1	1	2	1,25	1	1	1	2	1,25	0	0	1	2	0,75	
16	2	2	2	2	2	2	2	2	2	2	2	2	1	2	1,75	2	2	2	2	2	1	1	2	2	1,5	0	0	0	1	0,25	
17	2	2	2	2	2	2	2	2	2	2	1	1	1	1	1	1	2	1	1	1,25	1	1	1	1	1	0	0	0	1	0,25	
18	2	2	2	2	2	2	2	2	2	2	1	1	2	2	1,5	1	2	2	2	1,75	1	2	2	2	1,75	0	0	0	1	0,25	
19	2	2	2	2	2	1	1	2	2	1,5	0	1	1	2	1	0	1	1	2	1	0	1	1	2	1	0	0	0	2	0,5	
20	2	2	2	2	2	1	1	1	2	1,25	1	1	1	1	1	1	1	1	2	1,25	1	1	1	2	1,25	0	0	0	1	0,25	
21	2	2	2	2	2	2	2	2	2	2	1	2	2	2	1,75	1	2	2	2	1,75	1	2	2	2	1,75	0	0	1	2	0,75	
22	2	2	2	2	2	1	2	2	2	1,75	2	1	2	2	1,75	2	1	2	1	1,5	0	0	1	2	0,75	0	0	0	2	0,5	
23	2	2	2	2	2	2	1	2	2	1,75	1	2	2	2	1,75	1	2	2	2	1,75	1	2	2	2	1,75	0	0	0	1	0,25	
24	2	2	2	2	2	2	1	2	2	1,75	1	1	2	2	1,5	1	1	2	2	1,5	1	1	1	2	1,25	0	0	0	1	0,25	
25	2	2	2	2	2	1	1	2	2	1,5	0	1	2	2	1,25	1	1	2	2	1,5	1	1	2	2	1,5	0	0	0	1	0,25	
26	2	2	2	2	2	1	2	2	2	1,75	0	0	0	2	0,5	1	1	1	2	1,25	0	1	1	2	1	0	0	0	1	0,25	
27	2	2	2	2	2	1	2	2	2	1,75	1	1	1	2	1,25	1	2	1	2	1,5	0	1	1	2	1	0	0	0	1	0,25	
28	2	2	2	2	2	2	2	2	2	2	1	1	2	2	1,5	1	2	2	2	1,75	1	1	2	2	1,5	0	0	1	2	0,75	
29	2	2	2	2	2	1	2	2	2	1,75	0	1	2	2	1,25	0	1	2	2	1,25	0	0	0	0	0	0	0	0	0	0	0
30	2	2	2	2	2	1	1	2	2	1,5	1	2	2	2	1,75	1	2	2	2	1,75	1	2	2	2	1,75	0	0	0	1	0,25	
31	1	1	1	2	1,25	1	1	2	2	1,5	1	1	2	2	1,5	1	1	2	2	1,5	0	1	2	2	1,25	0	0	0	0	0	0
32	2	2	2	2	2	2	1	2	2	1,75	1	2	1	2	1,5	1	2	2	2	1,75	1	1	1	2	1,25	0	0	0	0	0	0
33	2	2	2	2	2	2	2	2	2	2	1	1	2	2	1,5	1	2	2	2	1,75	1	2	2	2	1,75	0	0	0	1	0,25	
34	2	2	2	2	2	2	2	2	2	2	1	2	2	2	1,75	1	2	2	2	1,75	1	2	2	2	1,75	0	0	0	0	0	0
35	2	2	2	2	2	2	2	2	2	2	0	2	2	2	1,5	0	2	2	2	1,5	0	2	2	2	1,5	0	0	0	0	0	0
36	2	2	2	2	2	2	2	2	2	2	2	2	2	2	2	2	2	2	2	2	2	2	2	2	2	0	0	0	0	0	0
37	1	2	2	1	1,5	1	2	2	2	1,75	1	1	2	2	1,5	1	1	2	2	1,5	1	1	1	2	1,25	0	0	0	0	0	0
38	2	2	2	2	2	1	1	2	2	1,5	1	1	2	2	1,5	1	1	2	2	1,5	1	1	0	0	0,5	0	0	0	0	0	0
39	2	2	2	2	2	1	1	2	2	1,5	0	0	2	2	1	0	0	2	2	1	0	0	2	2	1	0	0	0	0	0	0
40	2	2	2	2	2	1	2	2	2	1,75	1	1	2	2	1,5	1	1	2	2	1,5	0	2	2	2	1,5	0	0	0	0	0	0
41	1	1	2	2	1,5	0	0	1	2	0,75	0	0	1	1	0,5	0	0	1	1	0,5	0	0	0	1	0,25	0	0	0	0	0	0
42	2	2	2	2	2	1	2	2	2	1,75	1	1	1	1	1	1	1	1	1	1	0	1	1	1	0,75	0	0	0	0	0	0

Nr.	Sprechen					Geschlecht					Geschwindigkeit					Stimmlage					Modulationsbreite					Textverstehen				
	St. 1	St. 2	St. 3	St. 4		St. 1	St. 2	St. 3	St. 4		St. 1	St. 2	St. 3	St. 4		St. 1	St. 2	St. 3	St. 4		St. 1	St. 2	St. 3	St. 4		St. 1	St. 2	St. 3	St. 4	
43	2	2	2	2	2	0	1	1	2	1	0	1	1	1	0,75	0	1	1	1	0,75	0	1	1	1	0,75	0	0	0	0	0
44	1	2	2	2	1,75	1	2	2	2	1,75	1	2	2	2	1,75	1	1	2	2	1,5	1	1	2	2	1,5	0	0	1	1	0,5
45	2	2	2	2	2	2	2	2	2	2	1	0	2	2	1,25	0	1	2	2	1,25	0	1	2	2	1,25	0	0	0	1	0,25
46	2	2	2	2	2	2	2	2	2	2	1	1	2	2	1,5	1	2	2	2	1,75	1	1	2	2	1,5	0	0	1	2	0,75
47	2	2	2	2	2	2	2	2	2	2	1	1	2	2	1,5	1	1	2	2	1,5	0	1	2	2	1,25	0	0	1	2	0,75
48	2	2	2	2	2	1	2	2	2	1,75	0	2	2	2	1,5	1	2	2	2	1,75	1	2	2	2	1,75	0	1	2	2	1,25
49	1	2	2	2	1,75	1	2	2	2	1,75	1	2	2	2	1,75	1	2	2	2	1,75	1	2	2	2	1,75	0	0	0	1	0,25
50	2	2	2	2	2	2	2	2	2	2	1	2	2	2	1,75	2	2	2	2	2	1	1	2	2	1,5	0	0	0	1	0,25
51	2	2	2	2	2	2	2	2	2	2	1	2	2	2	1,75	1	2	2	2	1,75	0	1	2	2	1,25	0	0	0	0	0
52	2	2	2	2	2	2	2	2	2	2	0	1	1	2	1	1	2	2	2	1,75	0	1	2	2	1,25	0	0	1	1	0,5
53	2	2	2	2	2	1	2	2	2	1,75	1	1	2	2	1,5	1	1	1	2	1,25	1	1	1	2	1,25	0	0	0	1	0,25
54	2	2	2	2	2	2	2	2	2	2	2	2	2	2	2	2	2	2	2	2	2	2	2	2	2	0	0	1	2	0,75
55	1	2	2	2	1,75	1	1	2	2	1,5	0	1	1	2	1	0	1	2	2	1,25	0	1	1	2	1	0	0	0	1	0,25
56	2	2	2	2	2	1	2	2	2	1,75	1	1	2	2	1,5	1	1	2	2	1,5	0	1	2	2	1,25	0	0	0	1	0,25
57	2	2	2	2	2	2	2	2	2	2	1	2	2	2	1,75	1	2	2	2	1,75	1	2	2	2	1,75	0	0	0	0	0
58	2	2	2	2	2	1	2	2	2	1,75	1	1	2	2	1,5	1	1	2	2	1,5	0	1	2	2	1,25	0	0	1	2	0,75
59	2	2	2	2	2	1	2	2	2	1,75	1	2	2	2	1,75	1	2	2	2	1,75	1	2	2	2	1,75	0	0	0	1	0,25
60	2	2	2	2	2	2	2	2	2	2	2	2	2	2	2	1	2	2	2	1,75	0	1	2	2	1,25	0	0	0	1	0,25
61	2	2	2	2	2	1	1	2	2	1,5	1	1	1	2	1,25	1	1	2	2	1,5	1	1	2	2	1,5	0	0	1	2	0,75
62	2	2	2	2	2	1	2	2	2	1,75	1	2	2	2	1,75	1	2	2	2	1,75	1	1	2	2	1,5	0	0	1	1	0,5
63	2	2	2	2	2	2	2	2	2	2	0	1	2	2	1,25	1	2	2	2	1,75	0	1	2	2	1,25	0	0	1	2	0,75
64	2	2	2	2	2	2	2	2	2	2	1	1	2	2	1,5	1	2	2	2	1,75	1	2	2	2	1,75	0	0	0	1	0,25
65	2	2	2	2	2	1	2	2	2	1,75	2	2	2	2	2	1	2	2	2	1,75	1	2	2	2	1,75	0	0	1	2	0,75
66	2	2	2	2	2	1	1	2	2	1,5	0	1	1	2	1	0	1	1	2	1	0	0	1	1	0,5	0	0	0	2	0,5
67	2	2	2	2	2	1	2	2	2	1,75	0	1	1	2	1	0	1	1	2	1	0	0	1	2	0,75	0	0	1	2	0,75
68	1	2	2	2	1,75	1	2	2	2	1,75	0	1	2	2	1,25	0	1	2	2	1,25	0	1	1	2	1	0	0	0	1	0,25
69	2	2	2	2	2	2	2	2	2	2	1	2	2	2	1,75	1	1	1	1	1	1	1	1	2	1,25	0	0	0	0	0
70	2	2	2	2	2	1	2	2	2	1,75	0	1	2	2	1,25	0	1	2	2	1,25	0	0	0	2	0,5	0	0	0	1	0,25
71	2	2	2	2	2	2	2	2	2	2	1	2	2	2	1,75	1	2	2	2	1,75	1	2	2	2	1,75	0	1	0	2	0,75
72	2	2	2	2	2	1	2	2	2	1,75	1	2	2	1	1,5	1	1	1	2	1,25	2	1	2	2	1,75	0	0	1	2	0,75
73	2	2	2	2	2	1	2	2	2	1,75	0	1	2	2	1,25	1	2	2	2	1,75	1	1	2	2	1,5	0	0	0	1	0,25
74	2	2	2	2	2	1	2	2	2	1,75	1	2	2	2	1,75	1	2	2	2	1,75	1	1	2	2	1,5	0	0	1	2	0,75
75	2	2	2	2	2	1	2	2	2	1,75	1	2	2	2	1,75	1	2	2	2	1,75	1	2	2	2	1,75	0	0	0	1	0,25
76	2	2	2	2	2	2	2	2	2	2	1	2	2	2	1,75	1	2	2	2	1,75	1	2	2	2	1,75	0	0	1	2	0,75
	145	150	151	151	149,25	104	139	149	152	136	66	105	134	146	112,75	72	113	137	146	117	52	93	125	143	103,25	0	2	25	83	27,5
				597					544					451				468						413					110	

Tab. 7: Exp. 3A – Sicherheit der Bewertungen für Sprecher 3

Nr.	Sprechen					Geschlecht					Geschwindigkeit					Stimmlage					Modulationsbreite					Textverstehen					
	St. 1	St. 2	St. 3	St. 4		St. 1	St. 2	St. 3	St. 4		St. 1	St. 2	St. 3	St. 4		St. 1	St. 2	St. 3	St. 4		St. 1	St. 2	St. 3	St. 4		St. 1	St. 2	St. 3	St. 4		
1	2	2	2	2	2	2	2	2	2	2	1	2	2	2	1,75	1	2	2	2	1,75	1	1	2	2	1,5	0	0	1	2	0,75	
2	2	2	2	2	2	1	1	2	2	1,5	1	1	2	2	1,5	1	1	2	2	1,5	1	1	2	2	1,5	0	0	0	1	0,25	
3	2	2	2	2	2	1	1	1	2	1,25	1	2	2	2	1,75	1	1	2	2	1,5	1	2	1	2	1,5	0	0	1	2	0,75	
4	2	2	2	2	2	1	2	2	2	1,75	1	1	2	2	1,5	1	1	2	2	1,5	1	2	2	2	1,75	0	0	0	1	0,25	
5	2	2	2	2	2	1	2	2	2	1,75	1	1	1	2	1,25	1	1	2	2	1,5	0	2	2	2	1,5	0	0	0	1	0,25	
6	2	2	2	2	2	1	1	2	2	1,5	1	1	1	2	1,25	2	1	2	2	1,75	1	1	2	2	1,5	0	0	1	1	0,5	
7	2	2	2	2	2	1	2	2	2	1,75	1	2	2	2	1,75	1	2	2	2	1,75	1	2	2	2	1,75	0	0	0	1	0,25	
8	2	2	2	2	2	1	1	2	2	1,5	1	2	2	2	1,75	1	2	2	2	1,75	1	1	2	2	1,5	0	0	0	1	0,25	
9	2	2	2	2	2	1	2	2	2	1,75	1	2	2	2	1,75	1	2	2	2	1,75	1	2	2	2	1,75	0	0	1	1	0,5	
10	2	2	2	2	2	1	1	1	1	1	1	1	1	1	1	1	1	1	1	1	1	1	1	2	1,25	0	0	1	1	0,5	
11	2	2	2	2	2	1	2	2	2	1,75	1	2	2	2	1,75	1	2	2	2	1,75	1	2	2	2	1,75	0	0	0	1	0,25	
12	2	2	2	2	2	1	2	2	2	1,75	1	2	2	2	1,75	1	2	2	2	1,75	1	2	2	2	1,75	0	0	0	1	0,25	
13	2	2	2	2	2	1	2	2	2	1,75	1	2	2	2	1,75	1	2	2	2	1,75	1	1	2	2	1,5	0	0	0	2	0,5	
14	2	2	2	2	2	1	2	2	2	1,75	1	2	2	2	1,75	1	2	2	2	1,75	1	2	2	2	1,75	0	0	0	1	0,25	
15	2	2	2	2	2	2	2	2	2	2	2	1	1	2	1,5	1	1	1	2	1,25	1	1	1	2	1,25	0	0	0	1	0,25	
16	2	2	2	2	2	1	1	2	2	1,5	1	1	2	2	1,5	1	1	2	2	1,5	1	1	2	2	1,5	0	0	0	1	0,25	
17	2	2	2	2	2	1	1	1	1	1	1	1	1	1	1	1	1	1	1	1	0	1	1	1	0,75	0	0	0	1	0,25	
18	2	2	2	2	2	1	1	2	2	1,5	1	1	2	2	1,5	1	1	2	2	1,5	1	1	2	2	1,5	0	0	0	1	0,25	
19	2	2	2	2	2	0	1	2	2	1,25	0	0	1	2	0,75	1	1	2	2	1,5	0	1	2	2	1,25	0	0	0	1	0,25	
20	2	2	2	2	2	1	1	2	2	1,5	1	1	1	2	1,25	1	1	2	2	1,5	1	1	2	2	1,5	0	0	0	1	0,25	
21	2	2	2	2	2	2	2	2	2	2	1	1	1	2	1,25	1	2	1	2	1,5	1	1	2	2	1,5	0	0	0	1	0,25	
22	2	2	2	2	2	1	1	2	2	1,5	1	1	1	2	1,25	1	1	1	2	1,25	1	1	1	2	1,25	0	0	0	1	0,25	
23	2	2	2	2	2	1	2	2	2	1,75	1	2	2	2	1,75	1	2	2	2	1,75	1	2	2	2	1,75	0	0	0	1	0,25	
24	2	2	2	2	2	1	1	1	2	1,25	1	1	2	2	1,5	1	1	2	2	1,5	1	1	2	2	1,5	0	0	0	1	0,25	
25	2	2	2	2	2	1	1	2	2	1,5	0	1	2	2	1,25	1	1	2	2	1,5	0	1	2	2	1,25	0	0	0	1	0,25	
26	2	2	2	2	2	1	1	1	2	1,25	0	0	1	2	0,75	0	1	1	1	0,75	0	1	1	1	0,75	0	0	0	1	0,25	
27	2	2	2	2	2	1	2	2	2	1,75	0	1	2	2	1,25	1	1	2	2	1,5	0	0	1	1	0,5	0	0	0	1	0,25	
28	2	2	2	2	2	2	2	2	2	2	1	1	2	2	1,5	1	1	2	2	1,5	1	1	1	2	1,25	0	0	1	2	0,75	
29	2	2	2	2	2	0	1	1	2	1	0	1	1	1	0,75	0	1	1	2	1	0	1	1	1	0,75	0	0	0	1	0,25	
30	2	2	2	2	2	0	0	0	1	0,25	1	1	2	2	1,5	1	1	2	2	1,5	1	1	2	2	1,5	0	0	0	0	0	
31	1	2	1	2	1,5	1	1	1	2	1,25	0	1	2	2	1,25	1	1	2	2	1,5	0	1	2	2	1,25	0	0	0	0	0	
32	2	2	2	2	2	1	1	1	2	1,25	0	1	2	2	1,25	1	1	2	2	1,5	0	1	1	2	1	0	0	0	0	0	
33	2	2	2	2	2	1	1	2	2	1,5	1	2	2	2	1,75	1	2	2	2	1,75	1	2	2	2	1,75	0	0	0	0	0	
34	2	2	2	2	2	2	2	2	2	2	1	2	2	2	1,75	1	2	2	2	1,75	1	2	2	2	1,75	0	0	0	0	0	
35	2	2	2	2	2	0	1	2	2	1,25	0	1	2	2	1,25	0	1	2	2	1,25	0	0	2	2	1	0	0	0	0	0	
36	2	2	2	2	2	2	2	2	2	2	2	2	2	2	2	2	2	2	2	2	2	2	2	2	2	2	0	0	0	0	0
37	2	2	2	2	2	1	1	2	2	1,5	1	1	1	2	1,25	0	1	1	2	1	0	1	1	2	1	0	0	0	0	0	
38	2	2	2	2	2	1	0	1	1	0,75	1	1	1	2	1,25	0	0	1	2	0,75	1	0	1	2	1	0	0	0	0	0	
39	2	2	2	2	2	1	2	2	2	1,75	1	2	2	2	1,75	1	2	2	2	1,75	1	2	2	2	1,75	0	0	0	0	0	
40	2	2	2	2	2	1	1	1	1	1	1	1	2	1,5	1	1	2	2	1,5	0	1	2	2	1,25	0	0	0	0	0	0	
41	0	1	2	2	1,25	0	1	1	1	0,75	0	0	1	1	0,5	0	0	1	1	0,5	0	0	0	1	0,25	0	0	0	0	0	
42	1	2	2	2	1,75	1	2	2	2	1,75	1	1	1	1	1	0	1	1	2	1	0	1	1	1	0,75	0	0	0	0	0	

Nr.	Sprechen					Geschlecht					Geschwindigkeit					Stimmlage					Modulationsbreite					Textverstehen				
	St. 1	St. 2	St. 3	St. 4		St. 1	St. 2	St. 3	St. 4		St. 1	St. 2	St. 3	St. 4		St. 1	St. 2	St. 3	St. 4		St. 1	St. 2	St. 3	St. 4		St. 1	St. 2	St. 3	St. 4	
43	2	2	2	2	2	0	0	1	1	0,5	0	1	1	2	1	2	1	1	1	1,25	0	0	1	1	0,5	0	0	0	0	0
44	2	2	2	2	2	2	2	2	2	2	1	1	2	2	1,5	1	1	2	2	1,5	1	1	2	2	1,5	0	0	1	2	0,75
45	2	2	2	2	2	0	1	1	2	1	0	1	2	2	1,25	0	1	1	2	1	0	1	1	2	1	0	0	0	1	0,25
46	2	2	2	2	2	2	2	2	2	2	1	2	2	2	1,75	1	2	2	2	1,75	1	1	2	2	1,5	0	0	0	1	0,25
47	2	2	2	2	2	1	2	2	2	1,75	1	1	2	2	1,5	1	1	2	2	1,5	0	1	2	2	1,25	0	1	1	1	0,75
48	2	2	2	2	2	1	1	2	2	1,5	0	1	1	2	1	1	1	1	2	1,25	0	1	1	2	1	0	0	0	2	0,5
49	2	2	2	2	2	1	2	2	2	1,75	1	2	2	2	1,75	1	2	2	2	1,75	1	2	2	2	1,75	0	0	0	1	0,25
50	2	2	2	2	2	2	2	2	2	2	1	2	2	2	1,75	1	2	2	2	1,75	1	1	2	2	1,5	0	0	0	2	0,5
51	2	2	2	2	2	1	2	2	2	1,75	1	2	2	2	1,75	1	2	2	2	1,75	0	1	2	2	1,25	0	0	0	1	0,25
52	2	2	2	2	2	1	2	2	2	1,75	1	1	2	2	1,5	1	1	2	2	1,5	0	1	2	2	1,25	0	0	0	1	0,25
53	2	2	2	2	2	1	2	2	2	1,75	1	1	2	2	1,5	1	2	2	2	1,75	1	1	1	2	1,25	0	0	0	1	0,25
54	2	2	2	2	2	2	2	2	2	2	2	2	2	2	2	2	2	2	2	2	1	2	2	2	1,75	0	0	1	1	0,5
55	1	2	2	2	1,75	0	1	1	1	1,25	0	1	1	1	0,75	0	1	1	1	0,75	0	0	1	1	0,5	0	0	0	1	0,25
56	2	2	2	2	2	1	1	2	2	1,5	0	1	1	2	1	0	1	1	2	1	0	0	1	2	0,75	0	0	0	1	0,25
57	2	2	2	2	2	1	1	2	2	1,5	1	2	2	2	1,75	1	2	2	2	1,75	1	2	2	2	1,75	0	0	0	0	0
58	2	2	2	2	2	1	2	2	2	1,75	0	2	2	2	1,5	0	0	1	2	0,75	0	1	1	2	1	0	0	0	1	0,25
59	2	2	2	2	2	1	1	2	2	1,5	0	1	2	2	1,25	2	1	2	2	1,75	1	1	2	2	1,5	0	0	0	1	0,25
60	2	2	2	2	2	1	2	2	2	1,75	1	2	2	2	1,75	1	2	2	2	1,75	0	2	2	2	1,5	0	0	0	0	0
61	2	2	2	2	2	1	1	2	2	1,5	1	1	2	2	1,5	1	1	2	2	1,5	1	1	1	2	1,25	0	0	0	1	0,25
62	2	2	2	2	2	2	2	2	2	2	1	2	2	2	1,75	1	2	2	2	1,75	0	1	2	2	1,25	0	0	0	1	0,25
63	2	2	2	2	2	2	2	2	2	2	1	1	2	2	1,5	1	1	2	2	1,5	0	1	2	2	1,25	0	0	0	2	0,5
64	2	2	2	2	2	2	2	2	2	2	1	1	2	2	1,5	1	2	2	2	1,75	1	1	2	2	1,5	0	0	0	2	0,5
65	2	2	2	2	2	2	2	2	2	2	2	2	2	2	2	2	1	2	2	1,75	1	1	2	2	1,5	0	0	1	2	0,75
66	2	2	2	2	2	1	1	1	2	1,25	0	1	1	1	0,75	0	0	1	2	0,75	0	0	1	1	0,5	0	0	0	0	0
67	2	2	2	2	2	1	2	2	2	1,75	0	1	1	2	1	0	1	1	2	1	0	0	1	1	0,5	0	0	0	1	0,25
68	1	2	2	2	1,75	1	2	1	2	1,5	0	1	2	2	1,25	0	1	2	2	1,25	0	1	2	2	1,25	0	0	0	0	0
69	2	2	2	2	2	2	2	2	2	2	1	1	2	2	1,5	1	1	2	2	1,5	1	1	1	2	1,25	0	0	0	0	0
70	2	2	2	2	2	1	1	2	2	1,5	0	1	2	2	1,25	1	1	2	2	1,5	0	0	2	2	1	0	0	0	1	0,25
71	2	2	2	2	2	2	2	2	2	2	1	2	2	2	1,75	1	2	2	2	1,75	1	2	2	2	1,75	0	0	0	2	0,5
72	2	2	2	2	2	1	2	2	2	1,75	1	1	2	2	1,5	2	2	2	2	2	1	2	2	2	1,75	0	0	0	1	0,25
73	2	2	2	2	2	1	1	2	2	1,5	1	2	2	2	1,75	1	1	2	2	1,5	0	1	2	2	1,25	0	0	0	1	0,25
74	2	2	2	2	2	1	2	2	2	1,75	1	2	2	2	1,75	1	2	2	2	1,75	1	1	2	2	1,5	0	0	0	1	0,25
75	2	2	2	2	2	2	2	2	2	2	2	2	2	2	2	2	2	2	2	2	2	2	2	2	2	0	0	1	1	0,5
76	2	2	2	2	2	1	2	2	2	1,75	1	2	2	2	1,75	0	1	2	2	1,25	0	2	2	2	1,5	0	0	1	2	0,75
	146	151	151	152	150	86	114	134	145	119,75	61	102	131	145	109,75	69	100	133	146	112	46	87	126	142	100,25	0	1	12	71	21
				600					479				439					448					401						84	

Tab. 8: Exp. 3A – Sicherheit der Bewertungen für Sprecherin 4

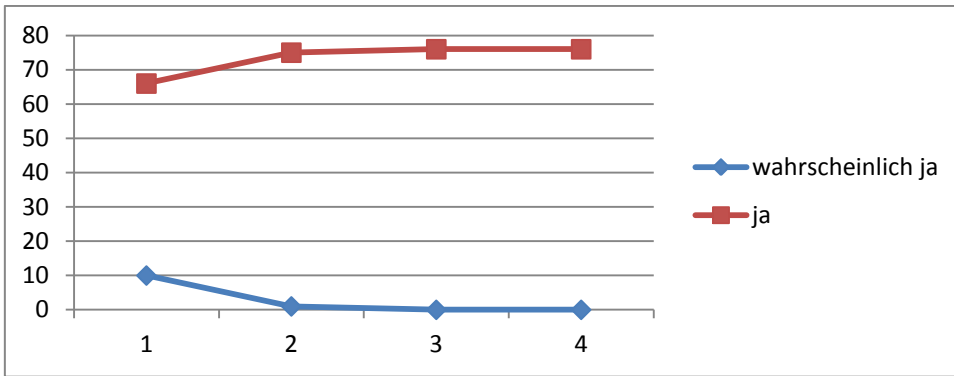


Abb. 1: Exp. 3A – Sprecher 1: Es wird gesprochen?

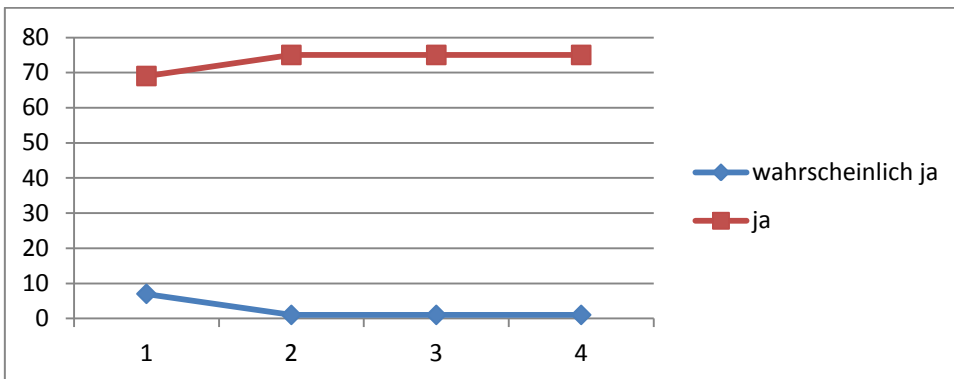


Abb. 2: Exp. 3A – Sprecherin 2: Es wird gesprochen?

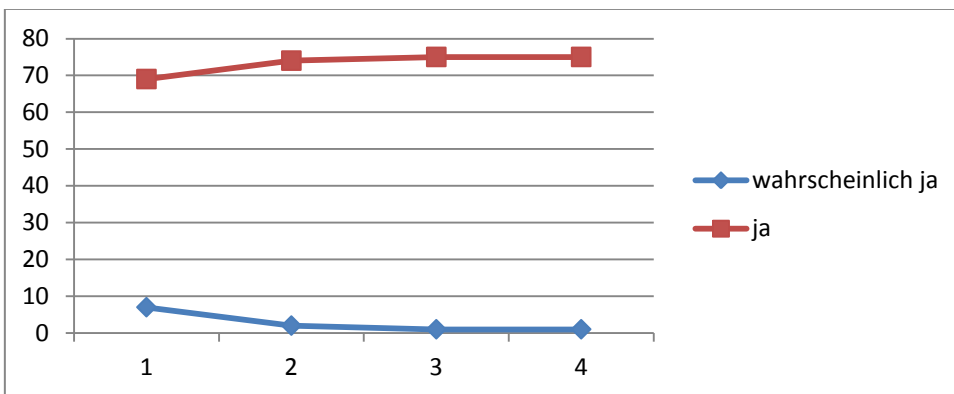


Abb. 3: Exp. 3A – Sprecher 3: Es wird gesprochen?

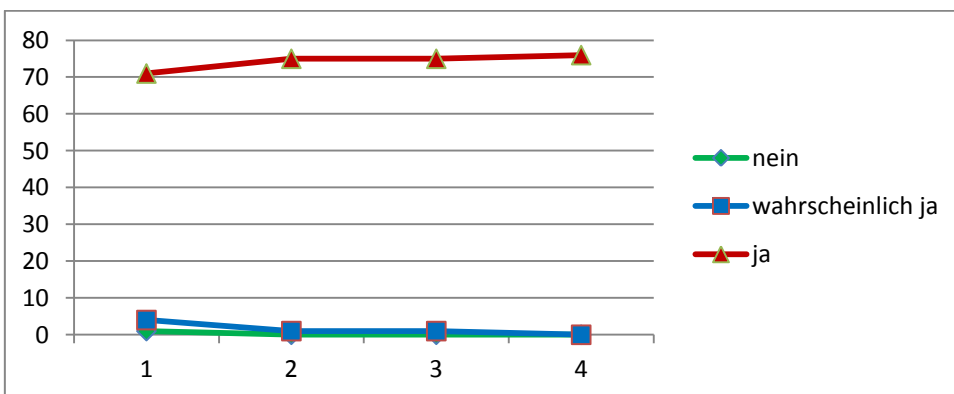


Abb. 4: Exp. 3A – Sprecherin 4: Es wird gesprochen?

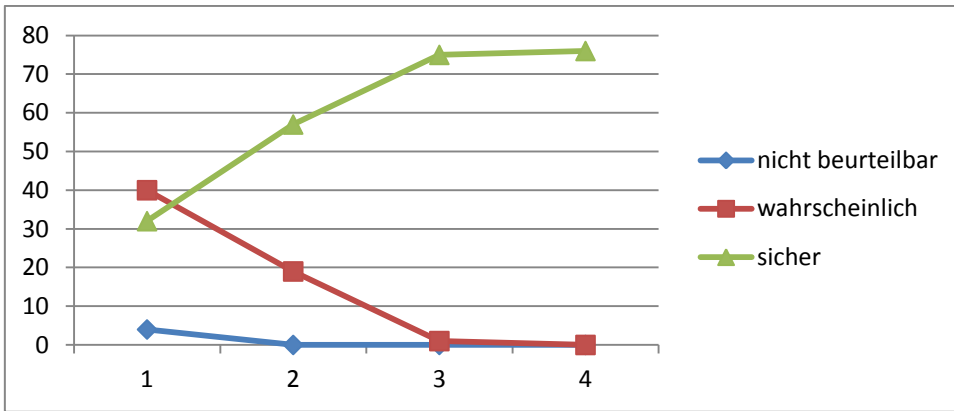


Abb. 5: Exp. 3A – Sprecher 1: Sicherheit der Bewertung des Sprechergeschlechtes

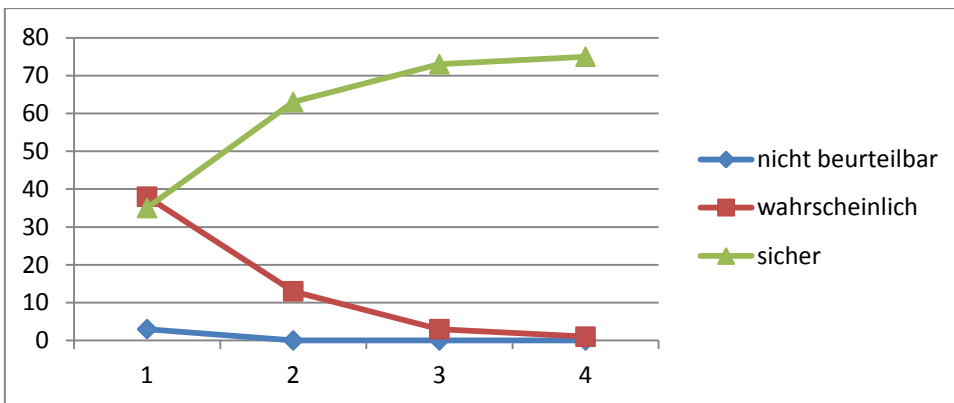


Abb. 6: Exp. 3A – Sprecherin 2: Sicherheit der Bewertung des Sprechergeschlechtes

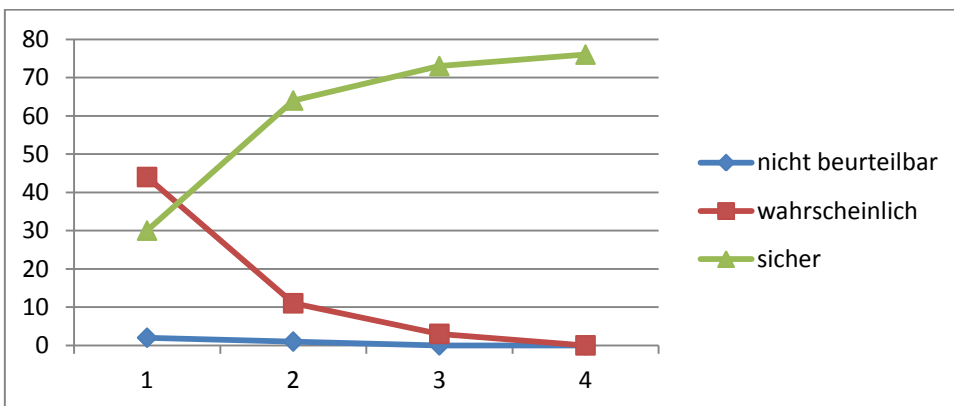


Abb. 7: Exp. 3A – Sprecher 3: Sicherheit der Bewertung des Sprechergeschlechtes

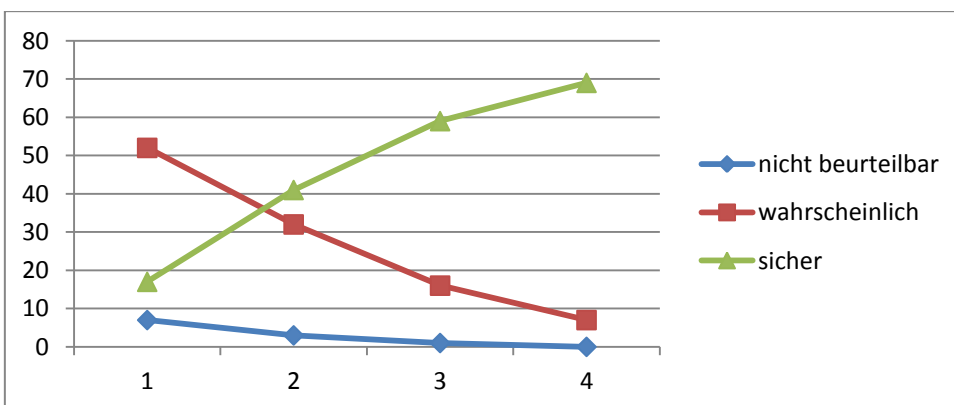


Abb. 8: Exp. 3A – Sprecherin 4: Sicherheit der Bewertung des Sprechergeschlechtes

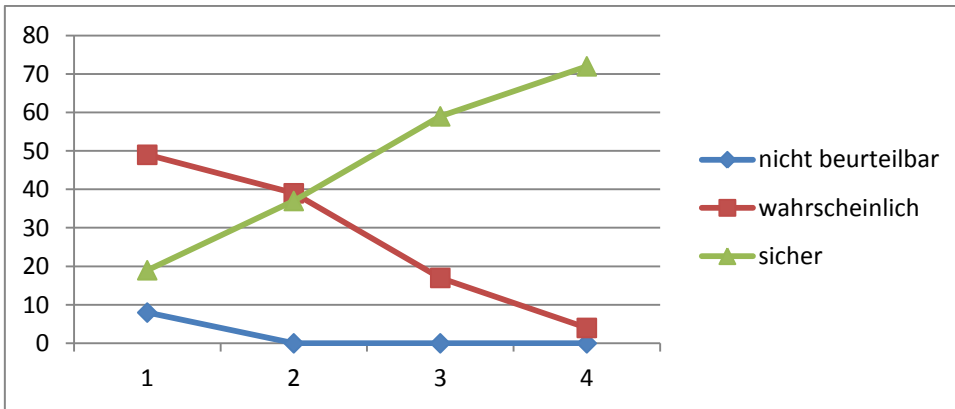


Abb. 9: Exp. 3A – Sprecher 1: Sicherheit der Bewertung der Artikulationsgeschwindigkeit

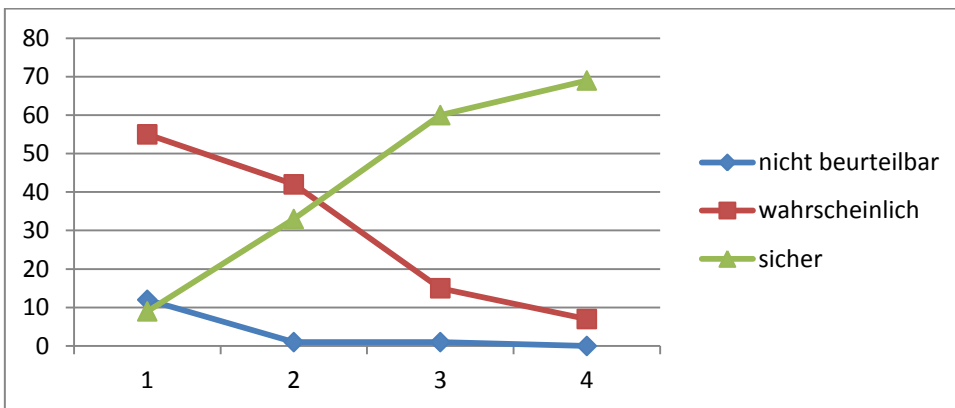


Abb. 10: Exp. 3A – Sprecherin 2: Sicherheit der Bewertung der Artikulationsgeschwindigkeit

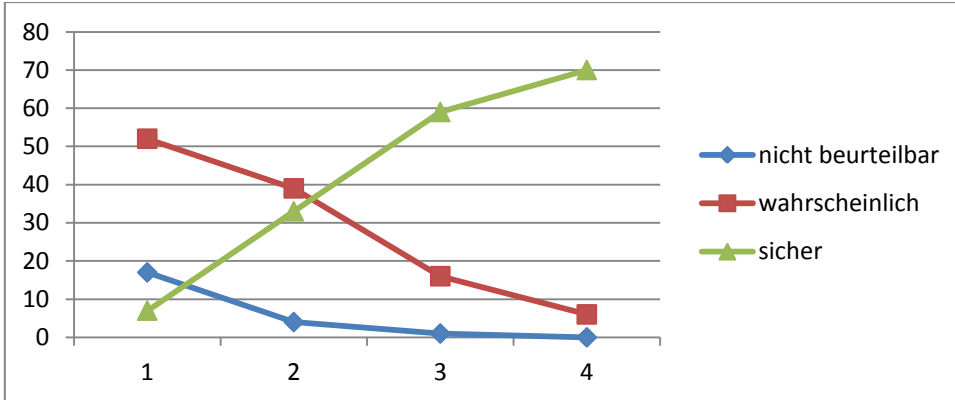


Abb. 11: Exp. 3A – Sprecher 3: Sicherheit der Bewertung der Artikulationsgeschwindigkeit

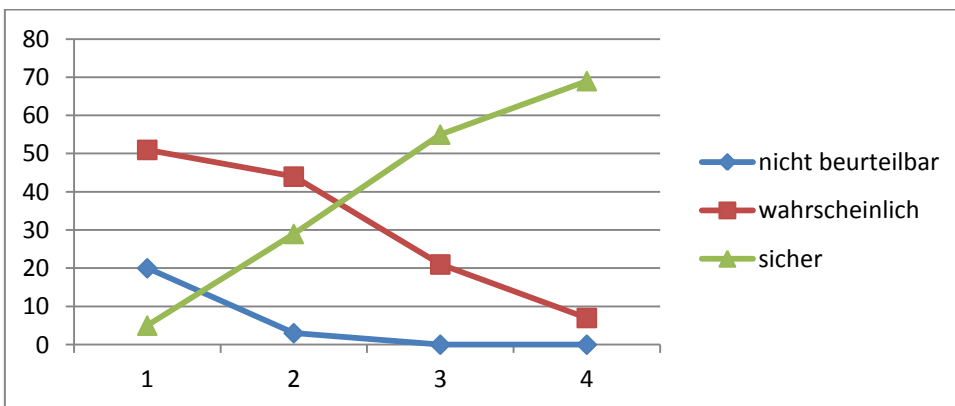


Abb. 12: Exp. 3A – Sprecherin 4: Sicherheit der Bewertung der Artikulationsgeschwindigkeit

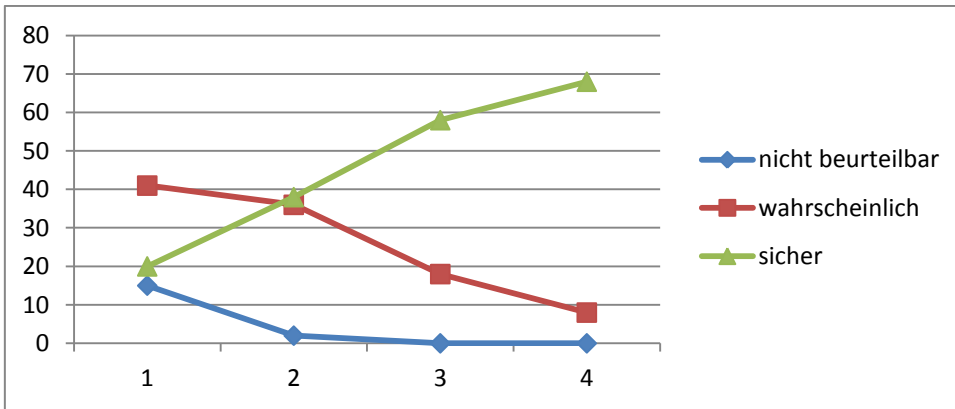


Abb. 13: Exp. 3A – Sprecher 1: Sicherheit der Bewertung der Stimmlage

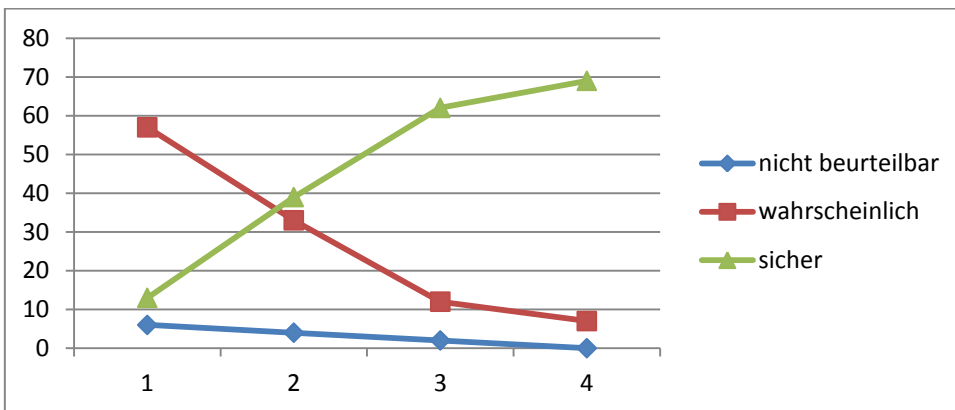


Abb. 14: Exp. 3A – Sprecherin 2: Sicherheit der Bewertung der Stimmlage

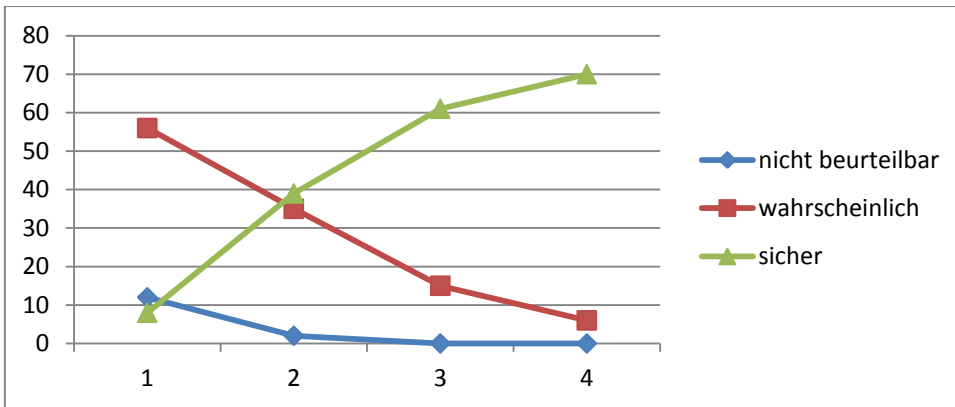


Abb. 15: Exp. 3A – Sprecherin 3: Sicherheit der Bewertung der Stimmlage

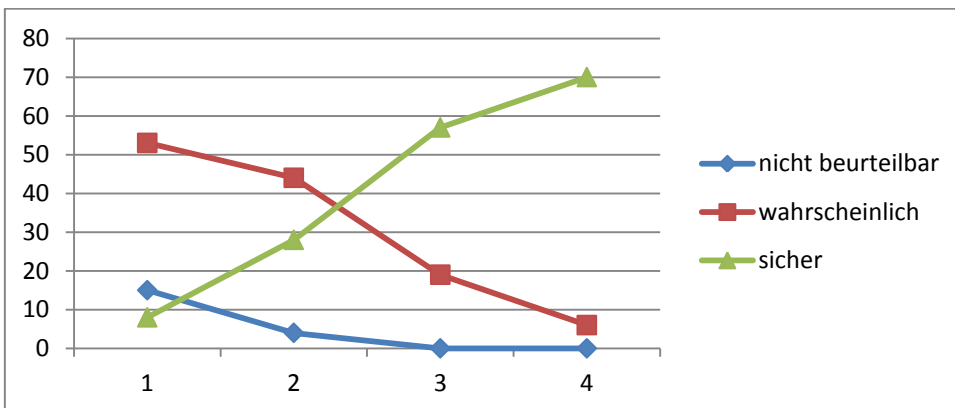


Abb. 16: Exp. 3A – Sprecher 4: Sicherheit der Bewertung der Stimmlage

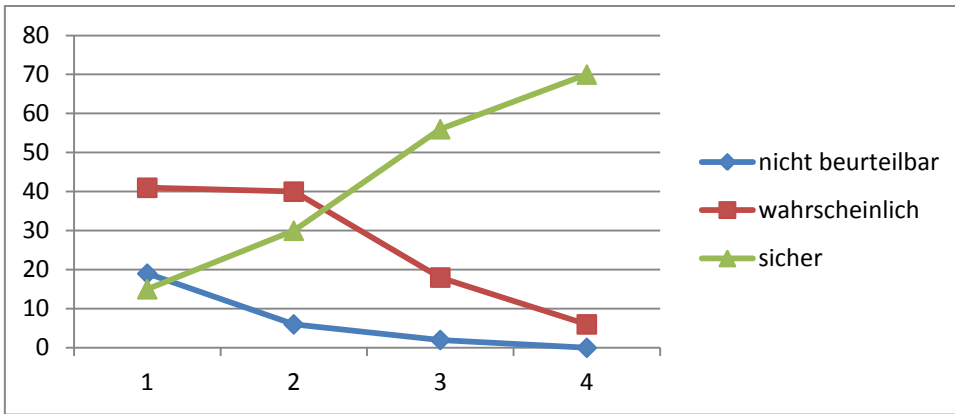


Abb. 17: Exp. 3A – Sprecher 1: Sicherheit der Bewertung der Modulationsbreite

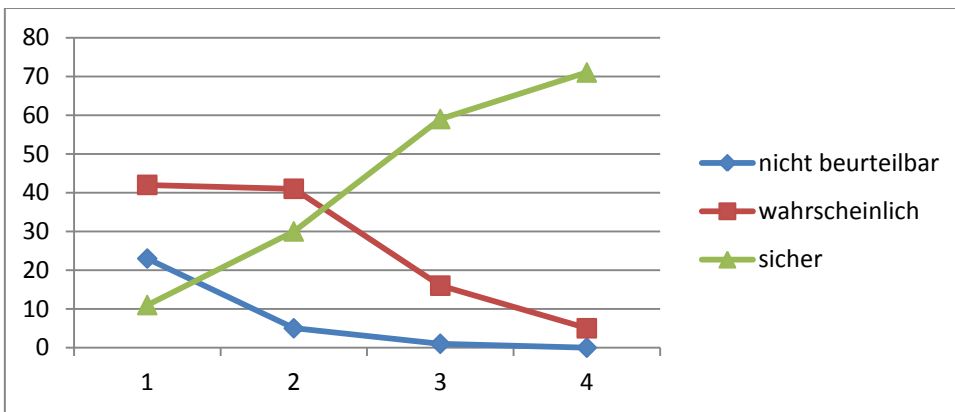


Abb. 18: Exp. 3A – Sprecherin 2: Sicherheit der Bewertung der Modulationsbreite

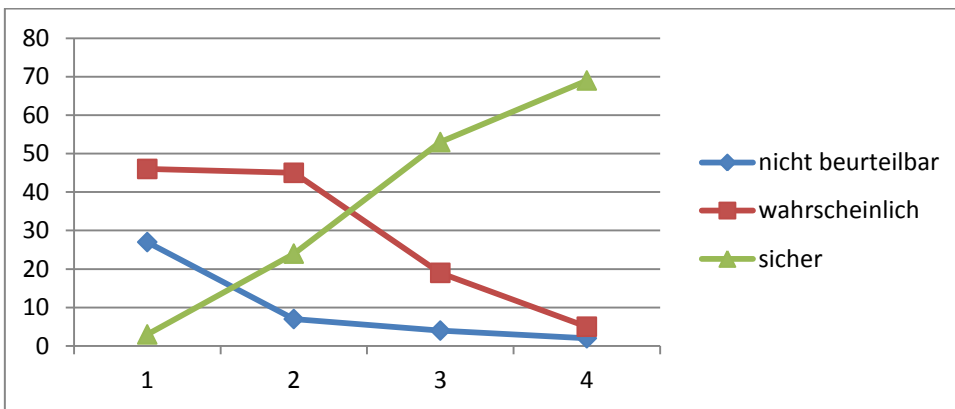


Abb. 19: Exp. 3A – Sprecher 3: Sicherheit der Bewertung der Modulationsbreite

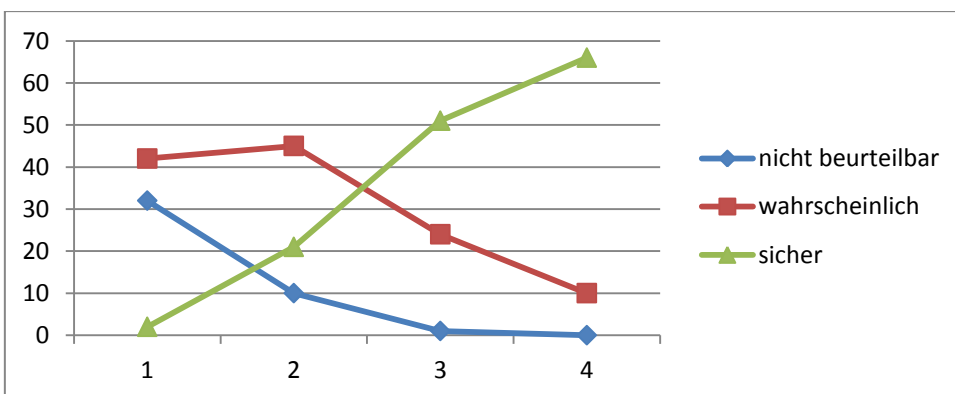


Abb. 20: Exp. 3A – Sprecherin 4: Sicherheit der Bewertung der Modulationsbreite

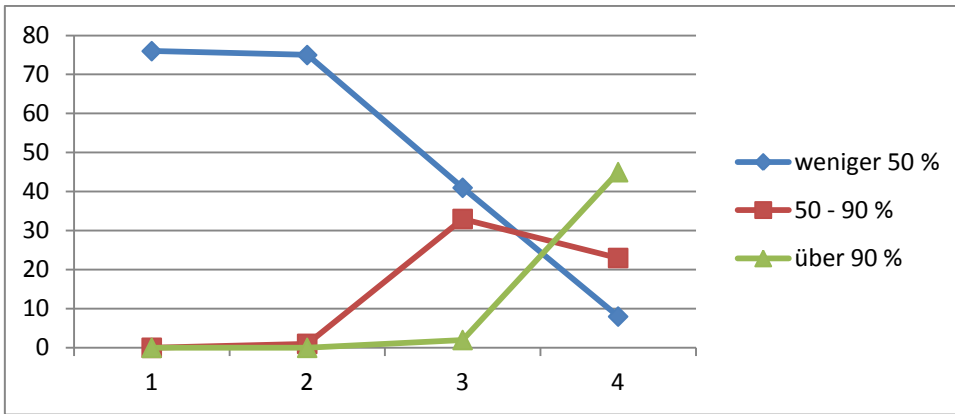


Abb. 21: Exp. 3A – Sprecher 1: Prozentuale Textverständlichkeit

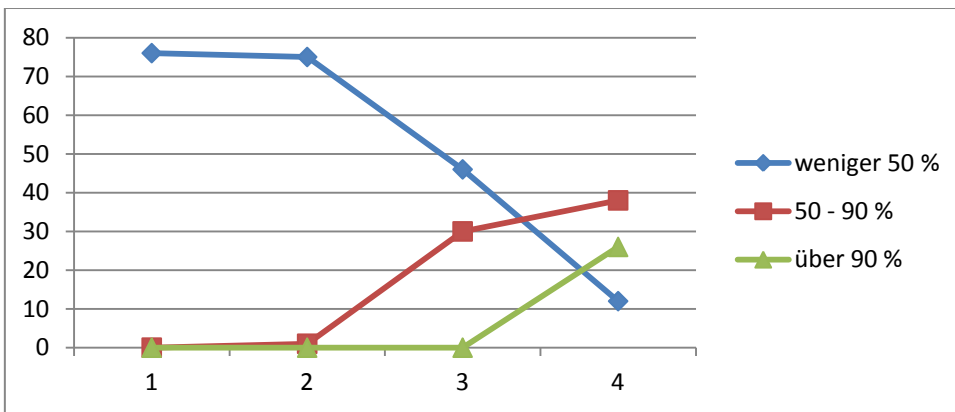


Abb. 22: Exp. 3A – Sprecherin 2: Prozentuale Textverständlichkeit

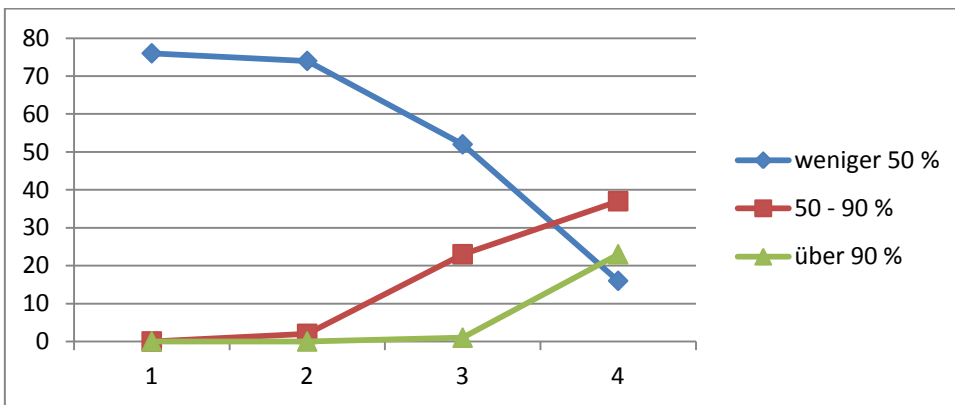


Abb. 23: Exp. 3A – Sprecher 3: Prozentuale Textverständlichkeit

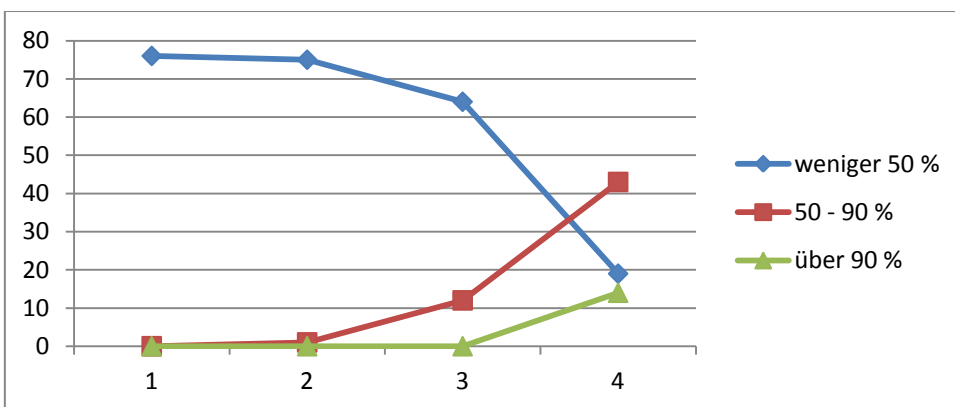


Abb. 24: Exp. 3A – Sprecherin 4: Prozentuale Textverständlichkeit

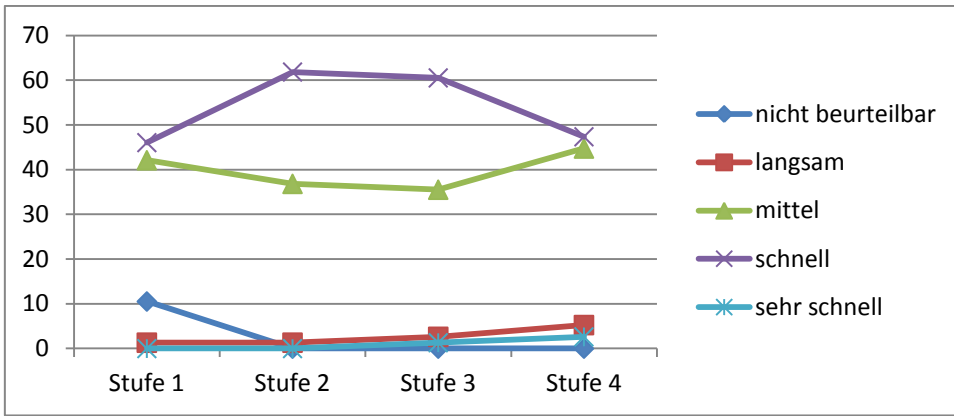


Abb. 25: Exp. 3A – Sprecher 1: Bewertung der Artikulationsgeschwindigkeit (in Prozent)

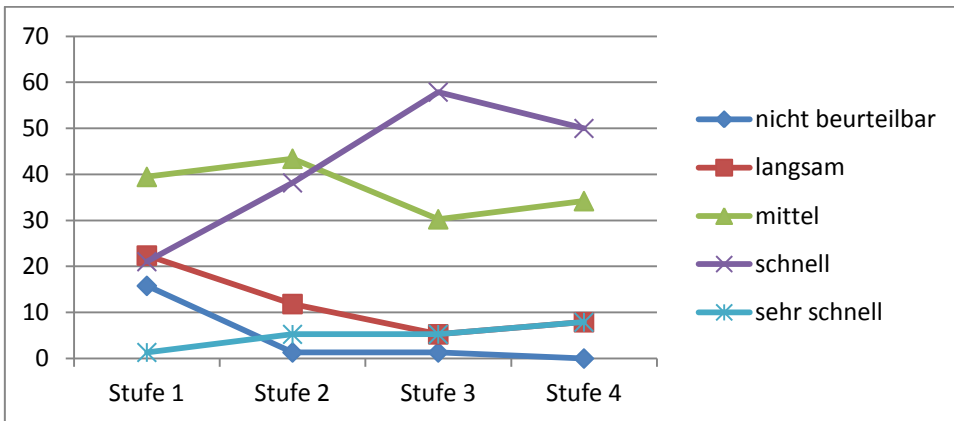


Abb. 26: Exp. 3A – Sprecherin 2: Bewertung der Artikulationsgeschwindigkeit (in Prozent)

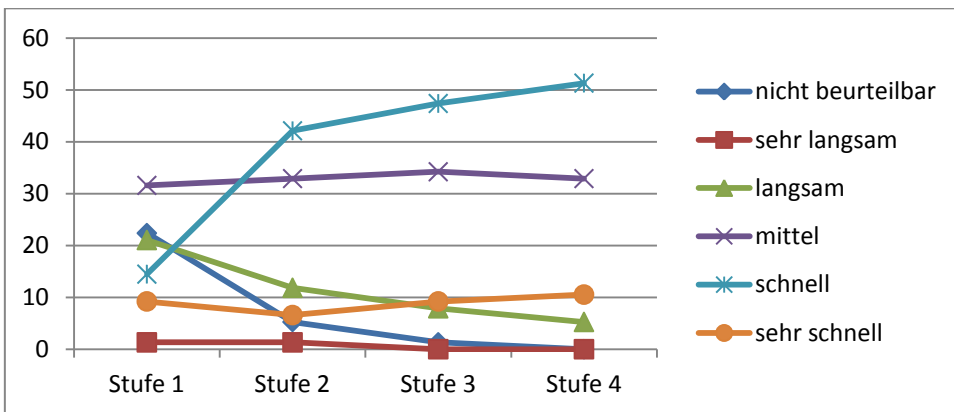


Abb. 27: Exp. 3A – Sprecher 3: Bewertung der Artikulationsgeschwindigkeit (in Prozent)

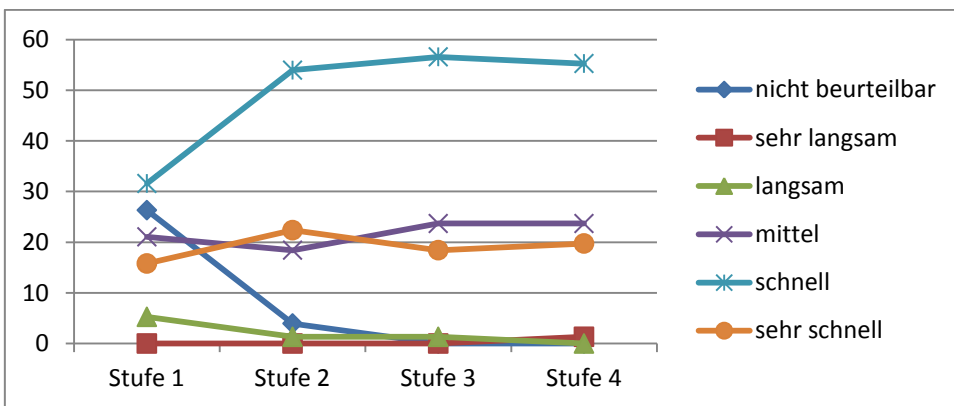


Abb. 28: Exp. 3A – Sprecherin 4: Bewertung der Artikulationsgeschwindigkeit (in Prozent)

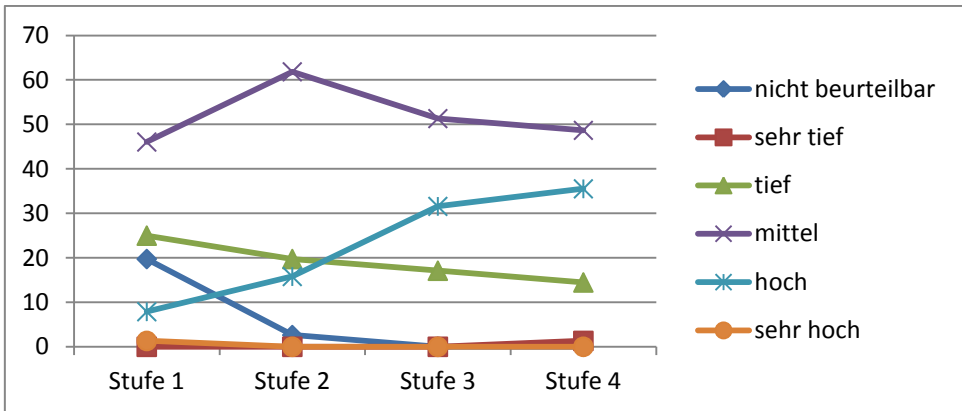


Abb. 29: Exp. 3A – Sprecher 1: Bewertung der Stimmlage (in Prozent)

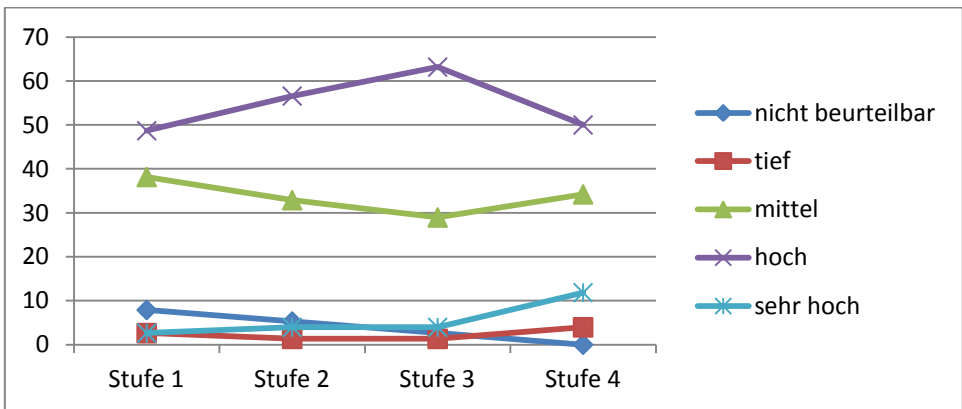


Abb. 30: Exp. 3A – Sprecherin 2: Bewertung der Stimmlage (in Prozent)

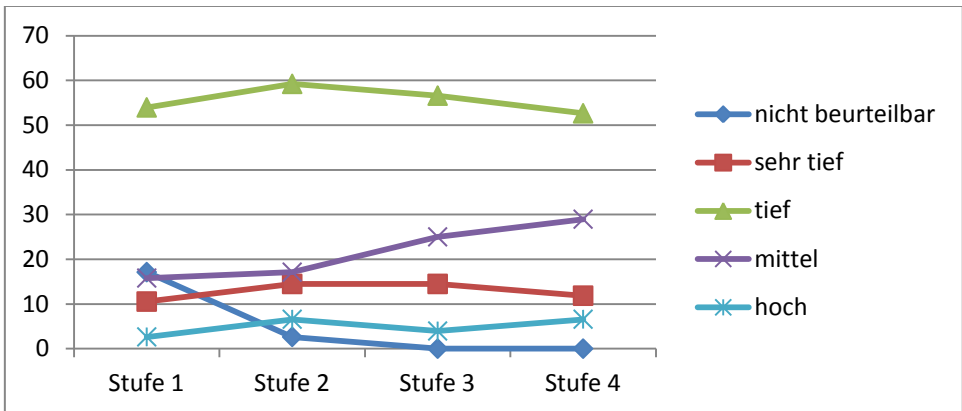


Abb. 31: Exp. 3A – Sprecher 3: Bewertung der Stimmlage (in Prozent)

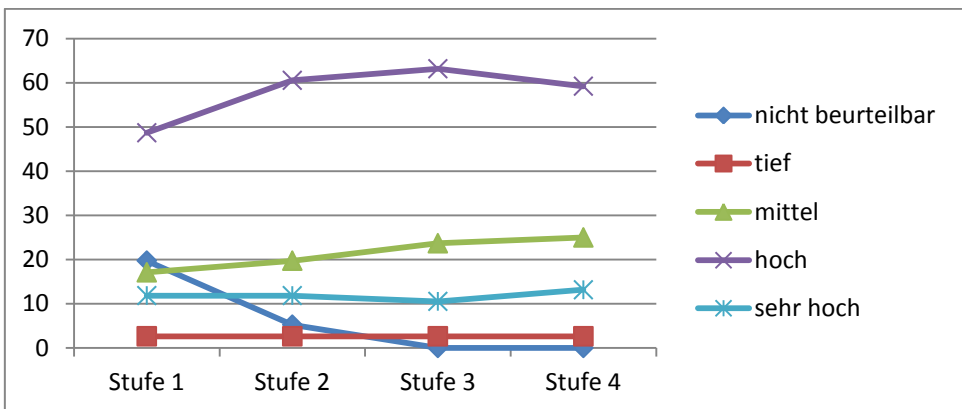


Abb. 32: Exp. 3A – Sprecherin 4: Bewertung der Stimmlage (in Prozent)

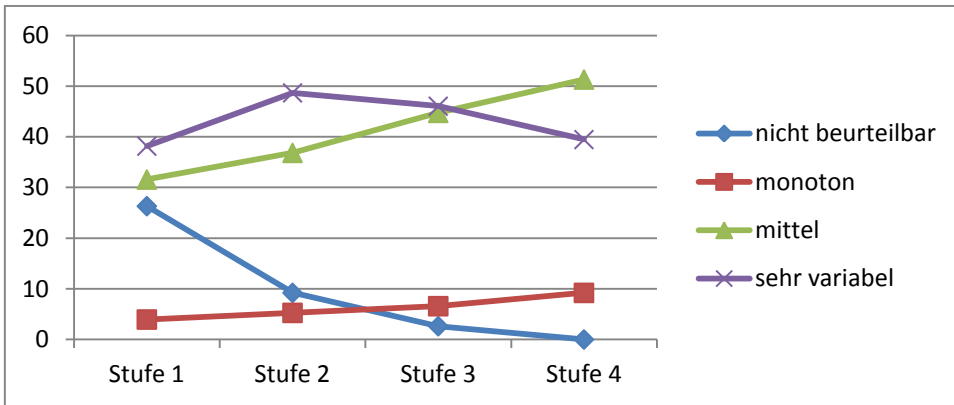


Abb. 33: Exp. 3A – Sprecher 1: Bewertung der Modulationsbreite (in Prozent)

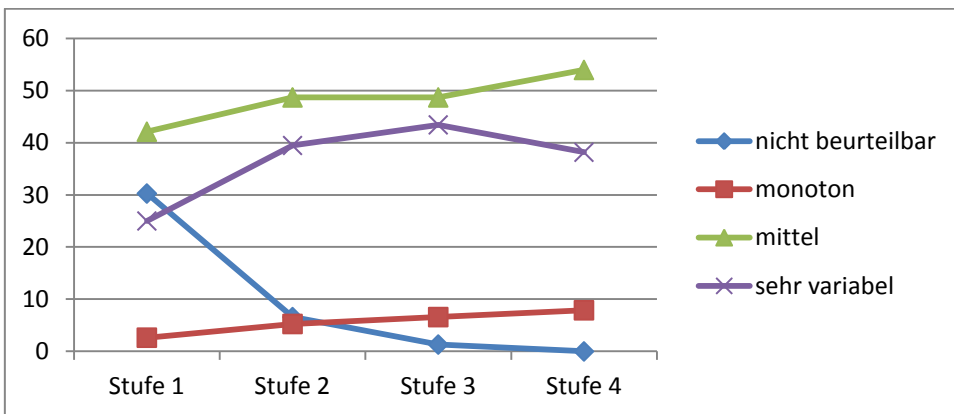


Abb. 34: Exp. 3A – Sprecherin 2: Bewertung der Modulationsbreite (in Prozent)

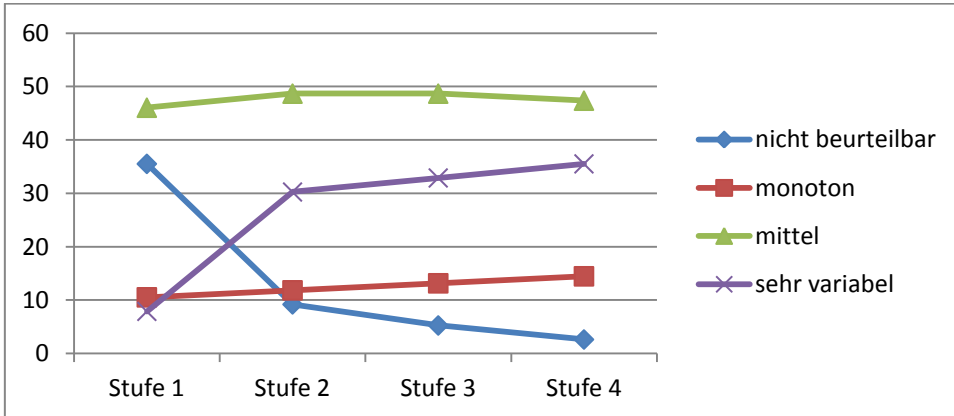


Abb. 35: Exp. 3A – Sprecher 3: Bewertung der Modulationsbreite (in Prozent)

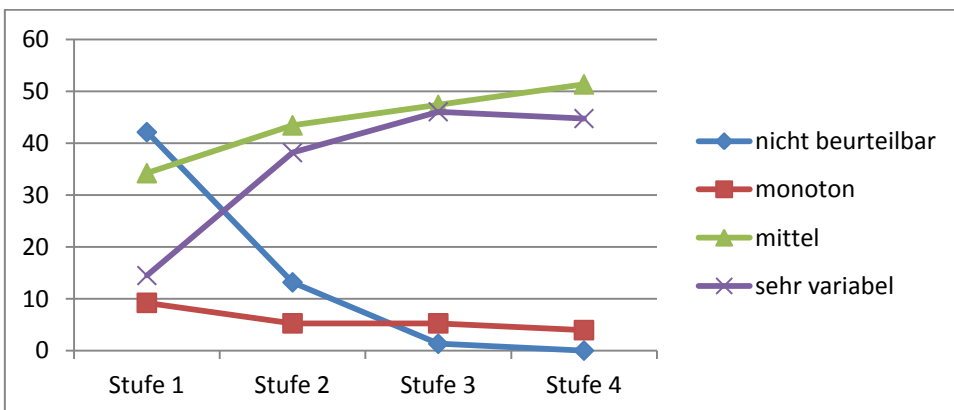


Abb. 36: Exp. 3A – Sprecherin 4: Bewertung der Modulationsbreite (in Prozent)

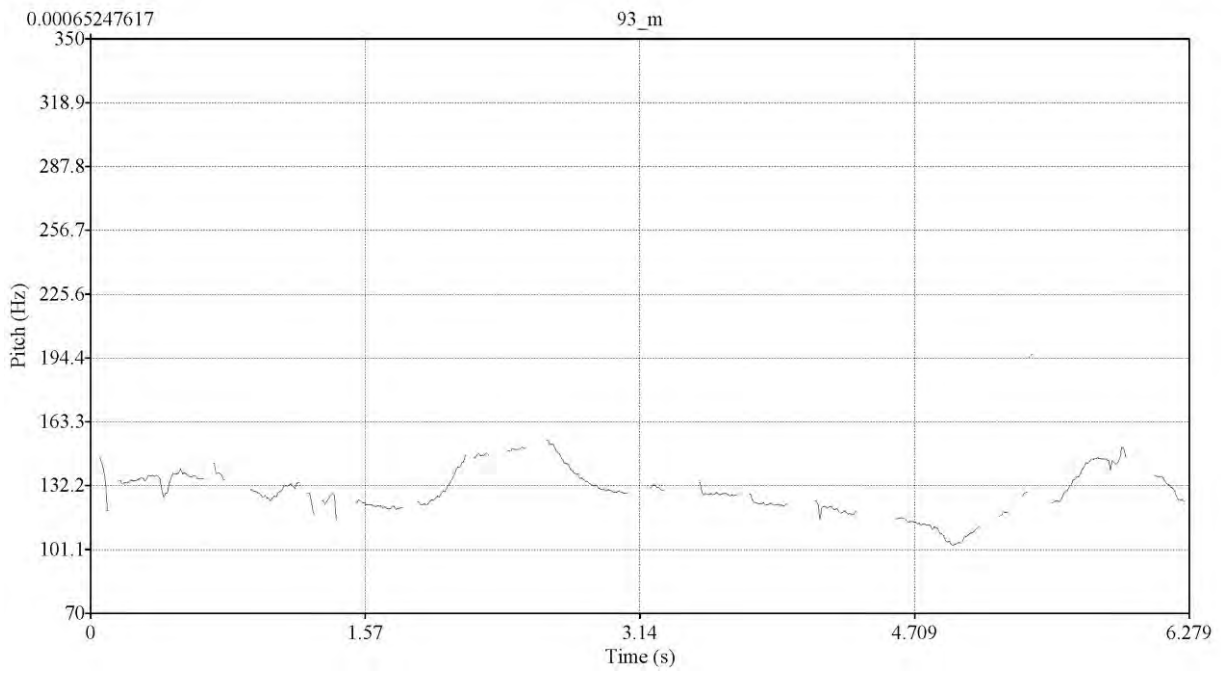


Abb. 37: Exp. 3B – Testitem 2: Melodiekontur mit geringer melodischer Variabilität für einen Sprecher

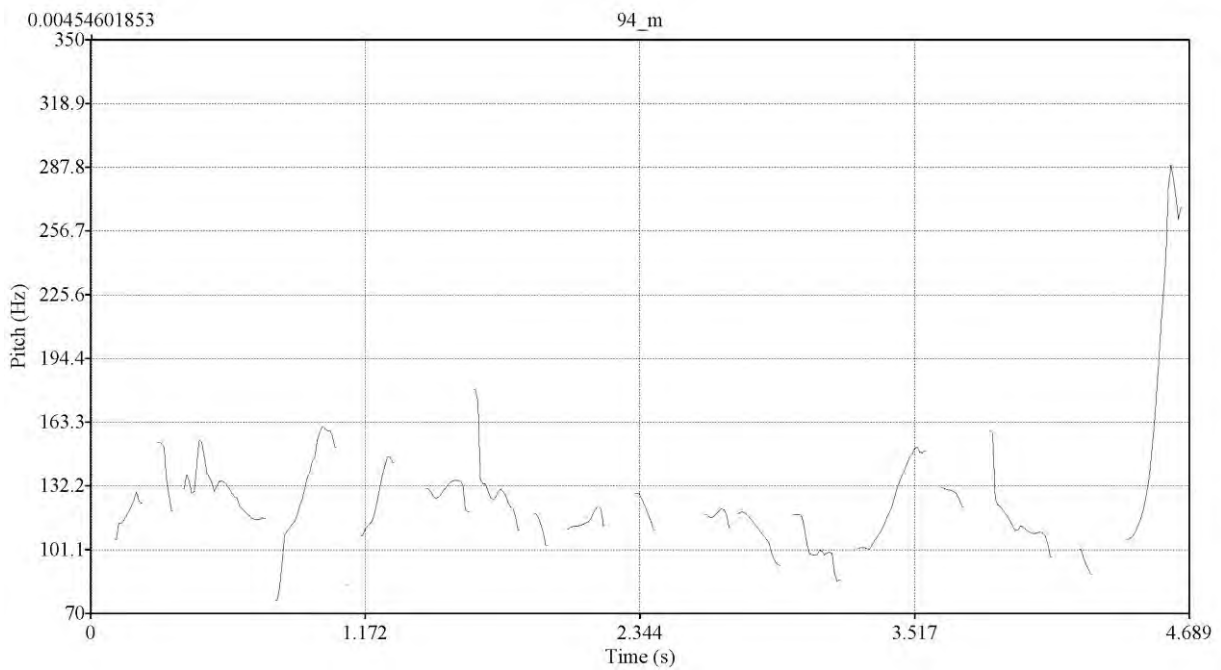


Abb. 38: Exp. 3B – Testitem 10: Melodiekontur mit hoher melodischer Variabilität für einen Sprecher

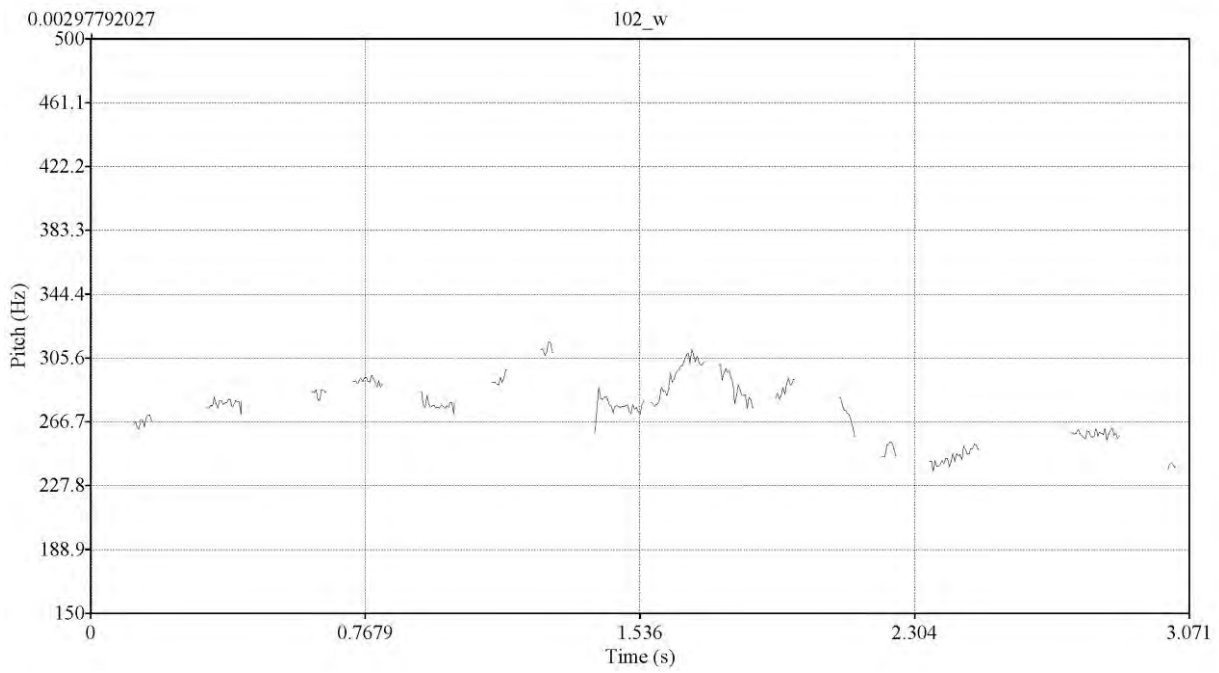


Abb. 39: Exp. 3B – Testitem 7: Melodiekontur mit geringer melodischer Variabilität für eine Sprecherin

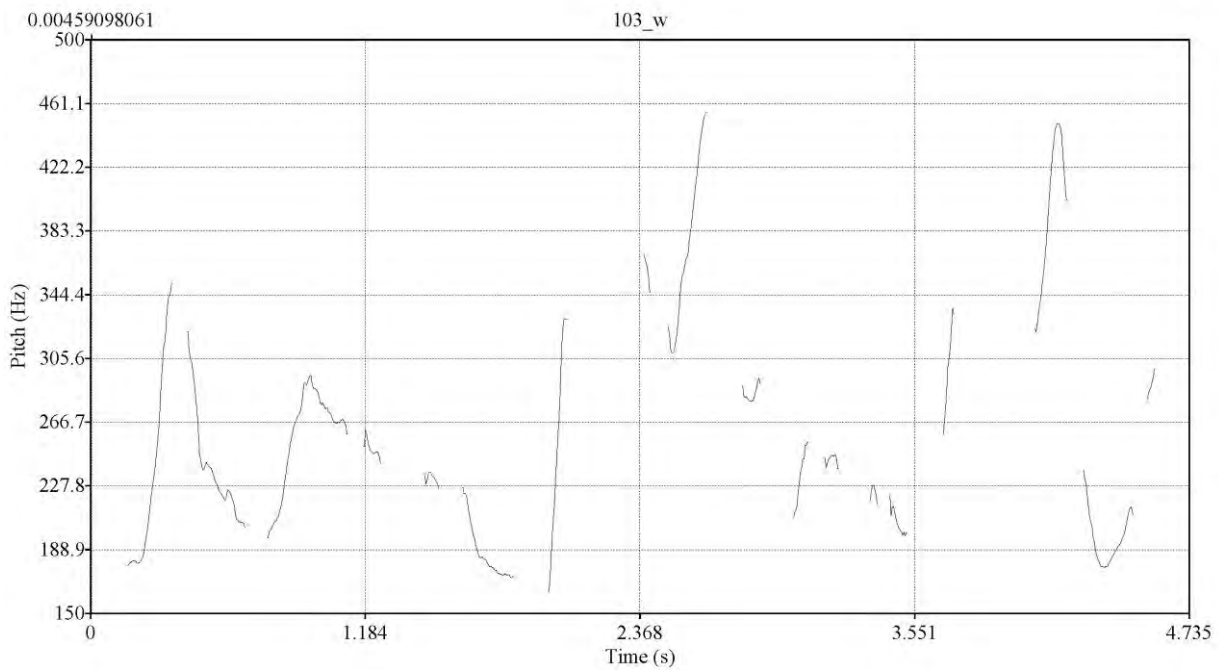


Abb. 40: Exp. 3B – Testitem 7: Melodiekontur mit hoher melodischer Variabilität für eine Sprecherin

Artikulations- rate	1. Versuchsdurchgang			2. Versuchsdurchgang			Gemittelte Differenz
	Mittelwert	Median	STABW	Mittelwert	Median	STABW	
01_geschw	73,55	72	10,311	69,87	69,5	9,887	-4,26
02_geschw	62,75	65	20,758	60,65	65	21,735	2,69
03_geschw	31,19	32	14,111	31,06	30,5	12,001	0,41
04_geschw	74,42	73	10,506	72,50	73,5	10,859	-2,36
05_geschw	61,83	65	13,896	64,77	63	13,843	-2,30
06_geschw	84,11	85	9,547	81,77	82	10,307	-2,98
07_geschw	37,59	37	18,906	36,35	35	17,182	1,13
08_geschw	73,77	74	13,131	75,03	76	11,963	0,38
09_geschw	45,75	49	16,070	47,40	50,5	15,216	1,79
10_geschw	43,03	45	12,303	41,90	46	12,440	0,82

Tab. 9: Exp. 3B – Ergebnisse und gemittelter Differenzbetrag der beiden Versuchsdurchgänge für Artikulationsrate

	1. Versuchsdurchgang			2. Versuchsdurchgang			Gemittelte Differenz
	Mittelwert	Median	STABW	Mittelwert	Median	STABW	
01_stimml	57,67	59	14,624	49,39	50	12,618	-7,51
02_stimml	45,84	50	18,606	45,08	45	15,078	2,49
03_stimml	72,64	74,5	15,830	70,77	74	14,675	1,33
04_stimml	38,92	44,5	15,371	29,69	29	13,593	-10,18
05_stimml	70,00	70,5	14,238	71,55	74	14,770	-1,92
06_stimml	50,64	50	11,706	56,88	59	17,035	6,13
07_stimml	77,81	80,5	16,834	74,84	80	18,162	2,39
08_stimml	53,16	52	13,079	52,81	50	13,455	-1,10
09_stimml	68,20	70	12,157	75,77	77	13,219	7,07
10_stimml	42,17	46	19,066	48,69	48,5	19,290	-6,03

Tab. 10: Exp. 3B – Ergebnisse und gemittelter Differenzbetrag der beiden Versuchsdurchgänge für Stimmlage

	1. Versuchsdurchgang			2. Versuchsdurchgang			Gemittelte Differenz
	Mittelwert	Median	STABW	Mittelwert	Median	STABW	
01_variab	52,45	57	18,068	53,18	57,5	18,595	1,44
02_variab	11,64	9	8,911	13,00	10	9,786	-1,43
03_variab	41,56	41,5	18,018	44,42	45,5	17,911	-2,31
04_variab	39,33	37,5	19,375	43,82	41	17,830	4,20
05_variab	60,23	62	22,574	62,90	66	21,349	-1,16
06_variab	36,28	33	20,896	42,77	38,5	20,580	7,07
07_variab	21,42	15,5	17,321	24,55	22	17,010	-2,77
08_variab	45,91	48,5	18,807	46,34	49	19,522	0,57
09_variab	51,03	53,5	25,655	54,95	62	25,158	4,33
10_variab	53,02	55	18,824	56,84	53,5	20,179	-3,00

Tab. 11: Exp. 3B – Ergebnisse und gemittelter Differenzbetrag der beiden Versuchsdurchgänge für melodische Variabilität

	1. Versuchsdurchgang			2. Versuchsdurchgang			Gemittelte Differenz
	Mittelwert	Median	STABW	Mittelwert	Median	STABW	
01_gesp	44,00	47	21,912	43,24	45	17,367	-1,38
02_gesp	31,80	23,5	26,593	35,39	28	25,788	-3,95
03_gesp	45,73	40,5	25,792	53,19	53,5	25,220	-5,66
04_gesp	60,41	63	19,463	56,89	62	19,067	-2,84
05_gesp	65,81	70	18,683	68,15	68	14,425	-1,64
06_gesp	63,55	66,5	19,025	63,47	64,5	16,466	-0,38
07_gesp	52,50	58,5	35,241	61,84	74	31,391	-7,41
08_gesp	48,84	50,5	18,646	49,26	50,5	21,422	-0,82
09_gesp	51,31	60	24,805	50,85	54,5	22,322	-1,38
10_gesp	47,33	48,5	22,360	44,84	46	21,806	2,79

Tab. 12: Exp. 3B – Ergebnisse und gemittelter Differenzbetrag der beiden Versuchsdurchgänge für Gespanntheit

	1. Versuchsdurchgang			2. Versuchsdurchgang			Gemittelte Differenz
	Mittelwert	Median	STABW	Mittelwert	Median	STABW	
01_klang	36,63	33,5	17,968	44,42	44	19,567	8,33
02_klang	33,23	31,5	23,630	39,39	40,5	21,072	-6,18
03_klang	28,61	24	17,180	34,92	30	16,789	-6,20
04_klang	59,11	66	21,457	58,92	64,5	19,469	1,11
05_klang	39,55	35	20,507	42,47	40	21,356	-2,43
06_klang	41,50	41	21,511	46,53	43,5	20,001	6,56
07_klang	18,31	15	15,897	24,95	19,5	17,582	-7,87
08_klang	45,69	42,5	18,619	40,42	40	18,943	-4,05
09_klang	29,23	28,5	17,721	29,94	25	18,870	1,00
10_klang	56,83	56,5	21,239	56,58	61	20,745	1,46

Tab. 13: Exp. 3B – Ergebnisse und gemittelter Differenzbetrag der beiden Versuchsdurchgänge für Klangfülle

	1. Versuchsdurchgang			2. Versuchsdurchgang			Gemittelte Differenz
	Mittelwert	Median	STABW	Mittelwert	Median	STABW	
01_hell	64,02	70	19,111	54,66	61	19,436	-9,80
02_hell	35,38	30,5	20,690	37,08	35	19,438	-0,79
03_hell	73,02	76	16,426	72,84	77,5	17,669	0,28
04_hell	29,55	26	15,685	28,08	25	16,580	-2,25
05_hell	71,42	73	14,888	69,18	74,5	16,476	1,84
06_hell	45,53	48,5	18,541	47,00	47,5	16,813	0,84
07_hell	78,39	84	17,747	77,10	81	16,895	1,75
08_hell	49,83	52	17,665	51,34	53,5	16,972	1,10
09_hell	80,36	83	12,256	78,08	80	14,486	-1,74
10_hell	80,36	83	12,256	78,08	80	14,486	-1,74

Tab. 14: Exp. 3B – Ergebnisse und gemittelter Differenzbetrag der beiden Versuchsdurchgänge für Helligkeit